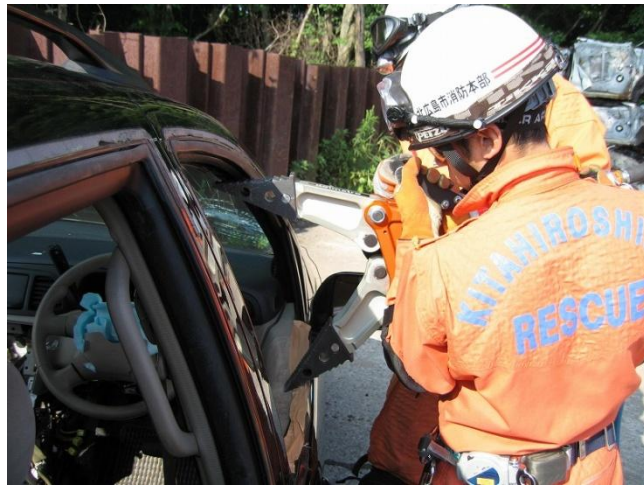


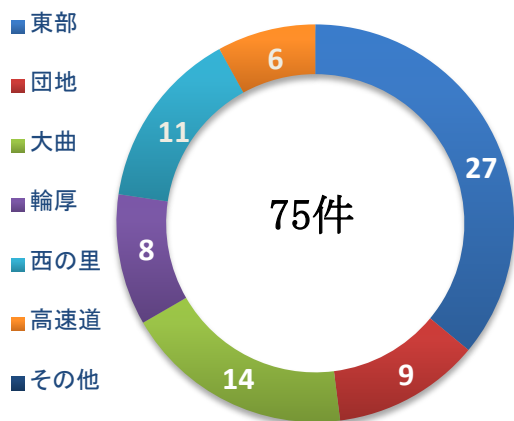
## 救 助 関 係



# 救助出動状況

○平成28年中の出動件数は75件で、前年より18件増加しました。

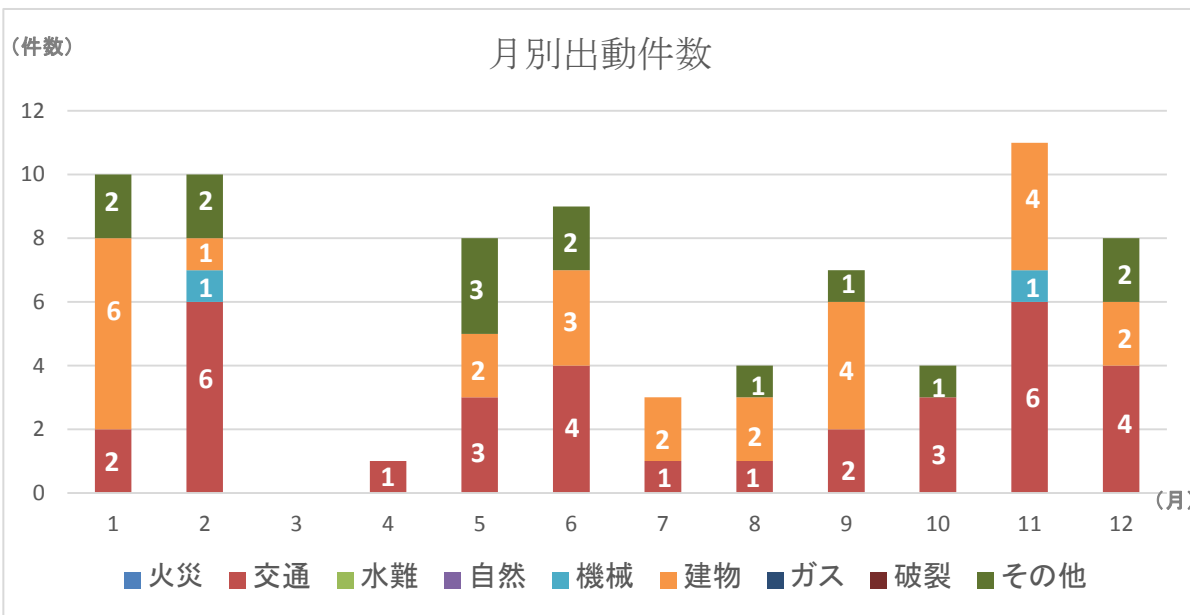
## 地区別発生状況



○活動件数は36件と前年より3件減少し、救助者数は31名と前年より39名減少となっています。

○出動件数を事故種別ごとに見ると、交通事故が33件、建物による事故が26件、その他の事故が14件、機械による事故が2件となっています。

○救助出動75件の内、特殊救急救出動が2件となっています。（多重事故や多数傷病者等発生の大規模な救急及び救助活動を要する事案）



## 【過去5年の出動状況】

年別	24	25	26	27	28	前年比	5年平均
出動件数	64	63	52	57	75	18件	62.2件
活動件数	37	45	38	39	36	▲ 3件	39件
出動人員	701	713	569	645	797	152件	685名
救助者数	28	30	37	70	31	▲ 39名	39.2名