

警 防 關 係



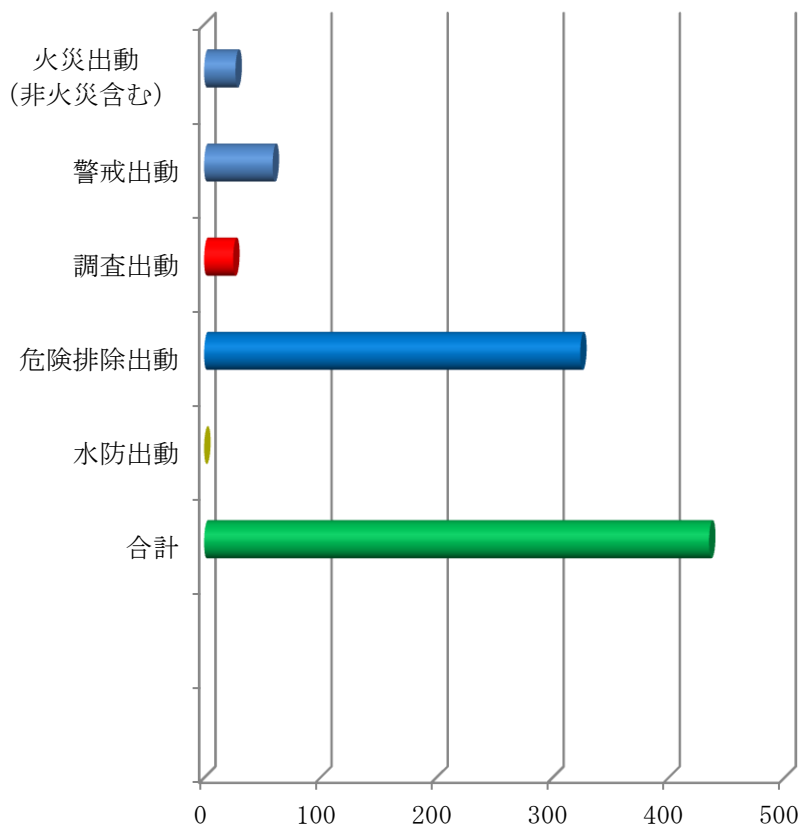
災 害 出 動 状 況

平成28年1月1日～12月31日

年間出動件数

平成28年中の救急・救助出動を除く各種の出動件数は435件で、前年より40件増加しました。

内訳として火災出動は減少しましたが、警戒出動、調査出動、危険排除出動が増加しています。



※1 危険排除出動とは

交通事故現場における二次災害防止や風水害の被害軽減、救急隊の支援活動及びヘリコプター要請時における安全管理のための出動

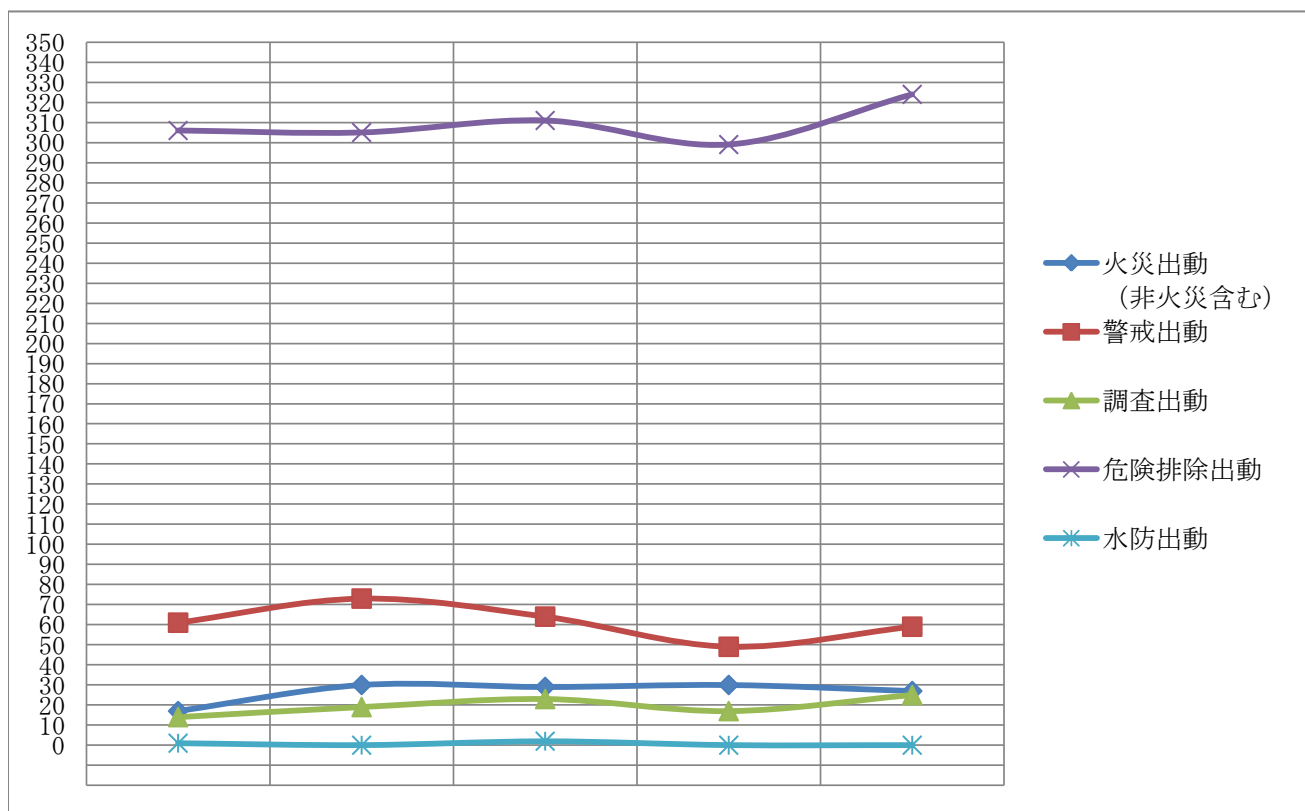
※2 水防出動とは

大雨等による河川氾濫や道路冠水等による出動

月 別 出 動 状 況

区分 \ 月別	1	2	3	4	5	6	7	8	9	10	11	12	合計	前年	増減
火災出動 (非火災含む)	1	2	1	4	3	5	2	2	1	3	0	3	27	30	▲ 3
警戒出動	7	4	4	6	5	3	0	3	4	9	11	3	59	49	10
調査出動	1	0	1	3	1	0	5	1	3	1	6	3	25	17	8
危険排除出動	27	38	23	18	25	27	27	24	26	31	28	30	324	299	25
水防出動	0	0	0	0	0	0	0	0	0	0	0	0	0	0	0
出動回数合計	36	44	29	31	34	35	34	30	34	44	45	39	435	395	40

過 去 5 年 の 出 動 状 況



過 去 5 年 の 出 動 件 数

年別 区分	平成24年	平成25年	平成26年	平成27年	平成28年	前年比	平均
火 災 出 動	17 (1)	30 (2)	29 (3)	30 (1)	27 (2)	▲ 3 (1)	26.6 (1.8)
警 戒 出 動	61 (0)	73 (0)	64 (0)	49 (1)	59 (1)	10 (0)	61.2 (0.4)
調 査 出 動	14 (0)	19 (0)	23 (0)	17 (0)	25 (0)	8 (0)	19.6 (0)
危 険 排 除 出 動	306 (4)	305 (5)	311 (5)	299 (4)	324 (4)	25 (0)	309 (4.4)
水 防 出 動	1 (0)	0 (0)	2 (0)	0 (0)	0 (0)	0 (0)	0.6 (0)
出 動 回 数 合 計	399 (5)	427 (7)	429 (8)	395 (6)	435 (7)	40 (1)	417 (6.6)

※ 火災出動は非火災出動を含む。

※ () 内数字は他の市町村へ応援した出動件数の内数を示す。