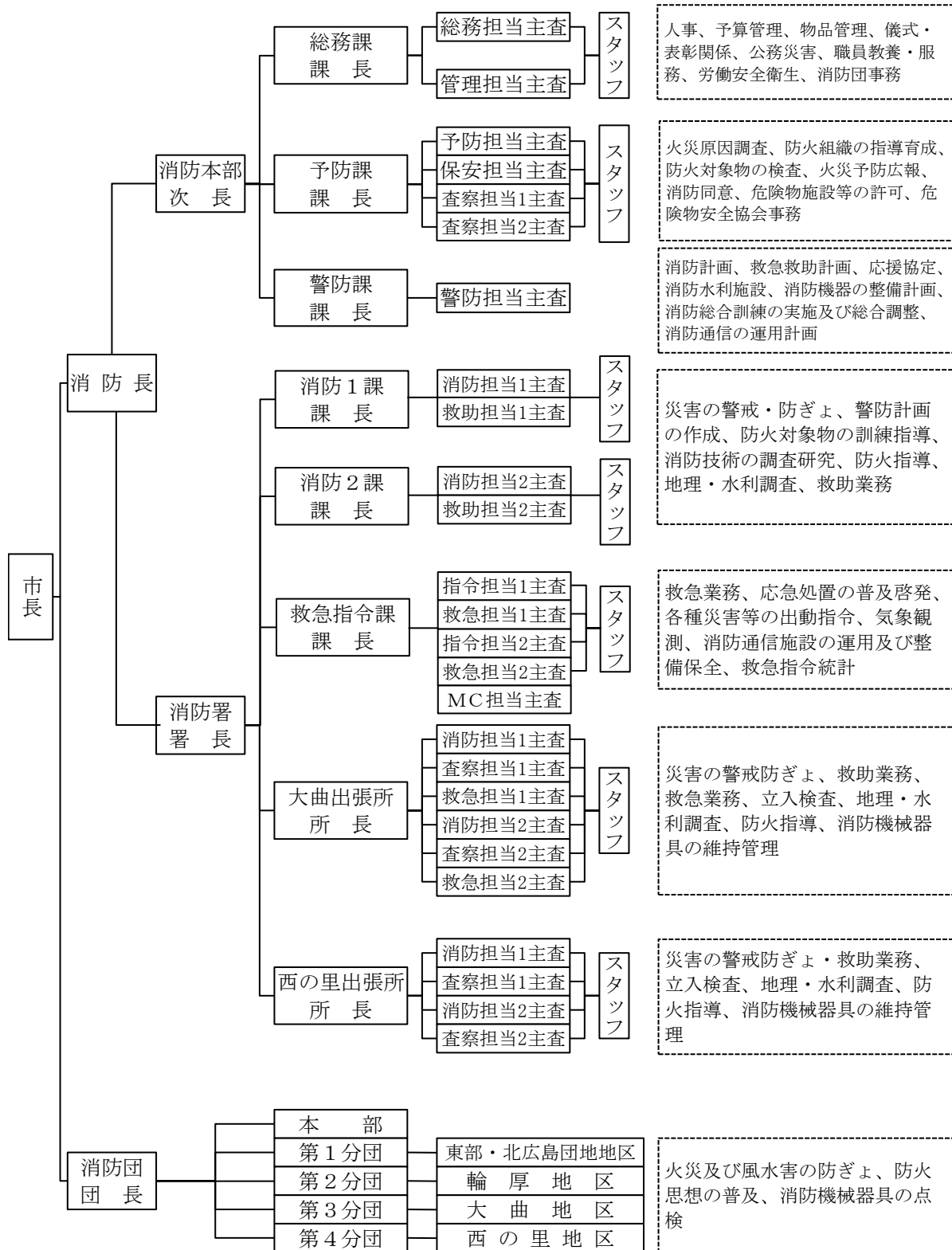


総務関係



組織及び事務分掌



消 防 力 と 消 防 予 算 の 状 況

(平成27年4月1日現在)

消防力と人口比較

	消防職員1人当り	消防団員1人当り	消防自動車等1台当り
面積	1.32km ²	1.12km ²	6.27km ²
人口	660.96人	561.19人	3,130.84人
世帯	298.36世帯	253.32世帯	1,413.26世帯

当初予算

単位：千円

区分 年度	一般会計	消 防 分						一般会計の比率(%)	市民1人当り(円)	1世帯当り(円)
		職員費	常備	非常備	施設	救急	合計			
26	22,033,102	742,326	158,627	19,715	8,334	8,874	937,876	4.26	15,678	35,169
27	24,198,167	776,083	103,127	19,680	6,703		905,593	3.74	15,224	33,725
前年度比	2,165,065	33,757	▲ 55,500	▲ 35	▲ 1,631	▲ 8,874	▲ 32,283	▲ 0.51	▲ 454	▲ 1,444

決 算

単位：円

区分 年度	一般会計	消 防 分						一般会計の比率(%)
		職員費	常備	非常備	施設	救急	合計	
25	21,161,650,412	791,551,691	726,239,128	19,509,753	14,320,505	9,266,999	1,560,888,076	7.38
26	21,817,109,807	773,253,015	146,505,480	18,595,011	6,825,166	8,306,847	953,485,519	4.37
前年度比	655,459,395	▲ 18,298,676	▲ 579,733,648	▲ 914,742	▲ 7,495,339	▲ 960,152	▲ 607,402,557	▲ 3.01

教育等派遣状況

課 程		年 度	22	23	24	25	26	27	
職 員	消 防 大 学	新任消防長研修	1		1		1		
	北 海 道 消 防 学 校	初 任 教 育	警 防 課		2		3	2	5
			予 防 査 察 科	1	1	1	1		
			危 険 物 科	1	1	1	1		
			火 災 調 査 科	1	1	2	1	2	2
			救 急 科	1	1	1		1	
			救 助 科	1	1	1	1		1
			特 別 教 育	はしご自動車運用課程	1	1	1	1	1
		ポンプ操法指導員課程		2					
		気管挿管講習		1	1			1	
				薬剤投与講習	1	1	1	1	
		気管挿管再認定講習		2	2	2	1	3	
		ビデオ硬性喉頭鏡講習				1	1	1	
		札幌市消防学校 現場指揮研修			1		1	1	
	団 員	道 消 防 学 校	基 礎 教 育 課 程	2	2	1	1	1	1
女 性 教 育					2			1	
幹 部 教 育 課 程			2	2	1		1	1	
そ の 他		現 地 教 育 訓 練	17	20	20	18	18	23	
合 計			32	36	37	32	32	41	

職員資格取得状況

階 資 格			司 令 長	司 令	司 令 補	士 長	消 防 士	そ の 他	合 計
			(1)	(9)	(26)	(41)	(15)	(1)	
運 転 免 許	大 型	1 種		9	26	37	1		73
		2 種					2		2
	普 通	1 種	1	9	26	41	15	1	93
車両系建設機械運転資格				1	8	15			24
救 急 資 格	I 課 程								0
	II 課 程			7	9	2	1		19
	標準・救急科				11	25	3		39
	救 急 救 命 士			1	6	10	3		20
救 助 資 格				3	10	21	1		35
小 型 移 動 式 ク レ ーン				9	24	32	2		67
玉 掛 技 能				7	23	29	2		61
ガ ス 溶 接 技 能				6	13	21	2		42
酸素欠乏危険作業主任者		酸素欠乏		5	11	11	1		28
酸素欠乏危険作業主任者		硫化水素			6	9			15
小型船舶操縦士 (限定2級以上)				2	7	11	1		21
危 険 物 取 扱 者	甲 種			1	1				2
	乙種2類					1			1
	乙種3類								0
	乙種4類			7	13	21	2		43
	乙種5類								0
	乙種6類					1			1
	丙 種				1	1			2
消 防 設 備 士	甲種4類			1	1				2
	乙種1類					1			1
	乙種4類				1				1
	乙種6類			2	1	1			4
	乙種7類			1	1				2
陸上特殊無線無線技士	1 級								0
	2 級			2	8	2			12
	3 級			1	3	12	2		18
第 1 種 衛 生 管 理 者					1		1		2

消 防 施 設 の 状 況

庁 舎

(平成27年12月31日現在)

名 称	所 在 地	敷地面積	面積 (㎡)		
			建築面積	延べ面積	
		構 造	竣 工		
消防本部 消防署	北進町1丁目3番地1	2,994.96	1,051.88	2,224.51	
	鉄筋コンクリート (3階建)	昭和49年12月 (平成14年3月増築)			
大曲出張所 第3分団 (併置)	大曲2番地8	2,775.00	486.94	886.44	
	鉄筋コンクリート (2階建)	平成26年8月			
西の里出張所 第4分団 (併置)	西の里東1丁目4番地20	1,398.02	458.16	466.98	
	鉄筋コンクリート一部コンクリートブロック (平屋一部2階建)	平成5年12月			
第1分団	共栄町1丁目1番地1	389.76	92.15	180.26	
	鉄筋コンクリート (2階建)	平成13年2月			
第2分団	輪厚中央4丁目14番地3	823.96	120.00	120.00	
	コンクリートブロック (平屋建)	昭和56年10月			

消防水利

(平成27年12月31日現在)

種 地	消火栓 (単口)	消火栓 (双口)	消火栓 (合計)	防火水槽	合 計	前 年 比	
						前 年	増 減
東 部 地 区	147	6	153	22	175	175	0
北 広 島 団 地	103	22	125	5	130	130	0
輪 厚 地 区	46		46	13	59	58	1
大 曲 地 区	153	1	154	31	185	184	1
西 の 里 地 区	41	1	42	12	54	54	0
合 計	490	30	520	83	603	601	2

消防車両の状況

(平成27年12月31日現在)

	種 別	車 名	取得年月日	排気量 (ℓ)	型式等	ポンプ 級 別	水容量 (ℓ)	性 能 等
		型 式						
本 部	指 揮 車	トヨタ	H 23年3月	2.98				4WD、AT
		LDF-KDH 206K						
	調 査 車	トヨタ	H 20年3月	1.99				4WD、AT
		DBA-ANM15G						
	連 絡 車	いすゞ	H 10年9月	2.99				4WD、AT
KH-UBS73GW								
資 機 材 搬 送 車	トヨタ	H 24年3月	2.69				4WD、AT	
	CBF-TRH226K							
小 型 ポ ン プ 付 水 槽 車	日野	H 24年3月	8.86	II	小型P B-3	9,000	AT	
	LDG-FR1APBAカ							
消 防 署	水 槽 付 ポ ン プ 車	三 菱	H 8年2月	8.2	水 1-A	A-2	1,500	小型ポンプ(B-2)積載
		KC-FK618GWカ						
	化 学 消 防 ポ ン プ 自 動 車	日 野	H 13年7月	10.52	水 II	A-2	3,000	薬液500ℓ
		KL-FH2PHGAカ						
	救 助 工 作 車	日 野	H 21年3月	8.86	II			AT
		BDG-FH1ALXAカ						
	は し ご 付 消 防 自 動 車	日 野	H 13年6月	20.78				38m級、AT
KL-PR4FPHF								
高 規 格 救 急 車	日 産	H 26年1月	3.49				4WD、AT	
	CBF-FPWGE50カ							
高 規 格 救 急 車	日 産	H 17年12月	3.49				4WD、AT	
	TC-FPWGE50カ							
大 曲 出 張 所	水 槽 付 ポ ン プ 車	日 野	H 25年2月	8.86	水 II	A-2	3,000	CAFS、AT
		QKG-FH1AHAAカ						
	高 規 格 救 急 車	トヨタ	H 23年10月	2.69				4WD、AT
	CBF-TRH226S							
出 西 張 の 所 里	水 槽 付 ポ ン プ 車	日 野	H 27年2月	6.40	水 II	A-2	3,000	CAFS、AT
		LDG-FE7JJAA						
第 1 分 団	水 槽 付 ポ ン プ 車	いすゞ	S 60年10月	6.49	水 II	A-2	2,000	
		P-FRR12Fカ						
ポ ン プ 車	トヨタ	H 12年3月	4.61		B-2		小型ポンプ(B-2)積載	
								KK-XZU372
第2分団	ポ ン プ 車	いすゞ 4WD	H 2年11月	6.49	CD-II	A-2		小型ポンプ(B-3)積載
		P-FRS12EAカ						
第3分団	積 載 車	いすゞ 4WD	H 27年12月	2.99				小型ポンプ(B-3)積載
		TPG-NHS85AN						
第4分団	水 槽 付 ポ ン プ 車	いすゞ	S 63年10月	6.49	水 II	A-2	2,000	
		P-FRR12FAVカ						

団員勤続年数・職業別状況

団員勤続年数

(平成27年4月1日現在)

階級 年数	団長	副団長	分団長	副分団長	部長	班長	団員	合計
40年以上	1	2	1		1			5
35年～39年			2	1		2		5
30年～34年						1	1	2
25年～29年				1		2	3	6
20年～24年				1		3		4
15年～19年					2	6	2	10
10年～14年			1	1	2	3	6	13
5年～9年					1	6	14	21
5年未満							40	40
合計	1	2	4	4	6	23	66	106
勤続平均	45	43	32.5	24.7	18.1	17.7	6.1	12.1

団員職業別

(平成27年4月1日現在)

区分 組織	農業	建設業	小売業	製造業	運輸通信	サービス業	公務員	金融業	その他	合計
本部	2		1	1		2	2		7	15
第1分団	3	2	11		2	3		1	7	29
第2分団	6	4	3	1	2			2	3	21
第3分団	2		10		2	1			1	16
第4分団	4	6	1	5	4	1		1	3	25
合計	17	12	26	7	10	7	2	4	21	106

団員状況

団員数

(平成27年4月1日現在)

階級 組織	団長	副団長	分団長	副分団長	部長	班長	団員	合計	前年比		定員
									前年	増減	
本部	1	2			1	2	9	15	15	0	15
第1分団			1	1	2	7	18	29	30	▲1	35
第2分団			1	1	1	5	13	21	25	▲4	25
第3分団			1	1	1	4	9	16	17	▲1	20
第4分団			1	1	1	5	17	25	25	0	25
合計	1	2	4	4	6	23	66	106	112	▲6	120

団員年齢

(平成27年4月1日現在)

階級 年齢別	団長	副団長	分団長	副分団長	部長	班長	団員	合計	前年比	
									前年	増減
60歳以上	1	2	4	1	1	8	4	21	24	▲3
50歳～59歳					2	2	9	11	24	▲3
40歳～49歳					1	2	6	26	35	▲2
30歳～39歳						1		22	23	2
20歳～29歳								2	2	▲1
20歳未満								1	1	0
合計	1	2	4	4	6	23	66	106	112	▲6
平均年齢	72	70.5	61.7	57	男性49.6 女性58	男性55.6 女性55	男性42.1 女性46.4	全体 48.1 男性48.1 女性48.3	全体 48.8 男性48.9 女性47.9	