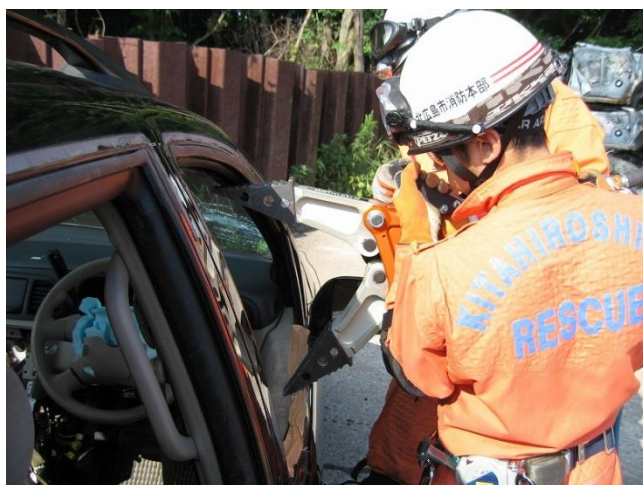
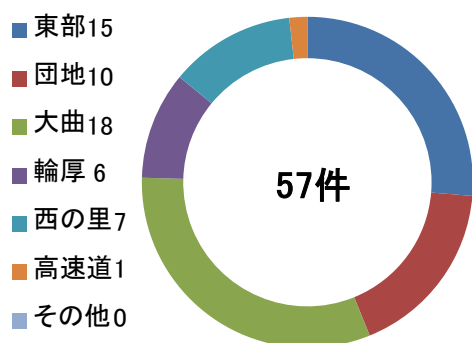


## 救 助 関 係



# 救助出動状況

## 地区別発生状況

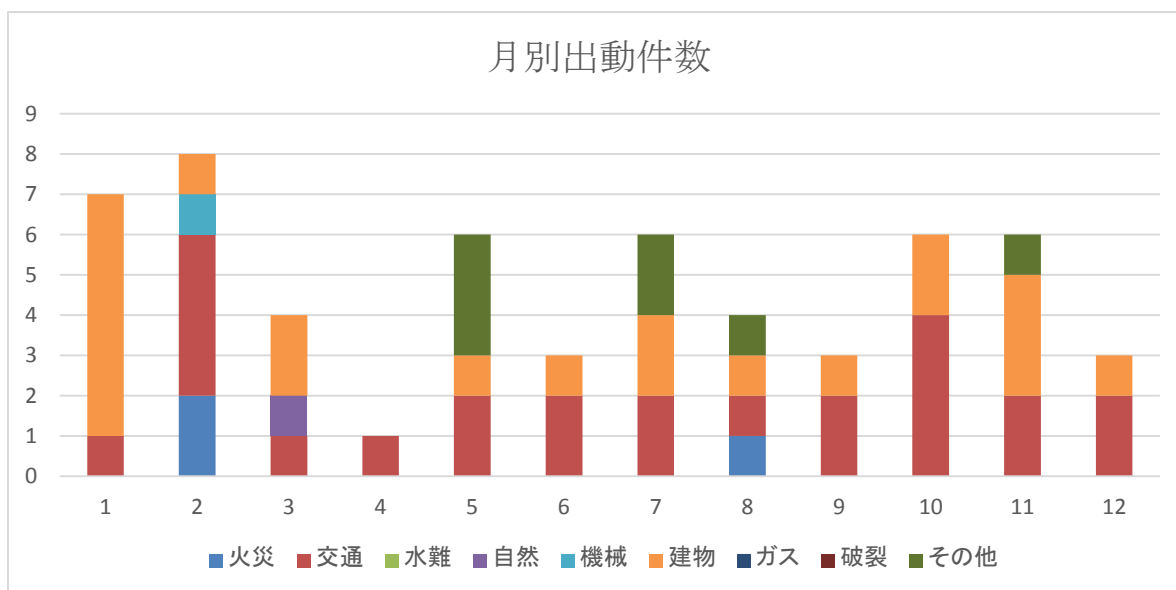


○平成27年中の出動件数は前年より5件増加の57件でした。

○活動件数は39件と前年より1件増であり、救助者数も70名と前年より33名増加となっております。

○出動件数を事故種別ごとに見ると、交通事故が24件、建物による事故が21件、その他の事故が7件、火災が3件、機械による事故が1件、自然災害が1件となっております。（降順）

## 月別出動件数



## 【過去5年の出動状況】

年別	23	24	25	26	27	前年比	5年平均
出動件数	58	64	63	52	57	5件	58.8件
活動件数	35	37	45	38	39	1件	38.8件
出動人員	646	701	713	569	645	76件	654.8名
救助者数	31	28	30	37	70	33名	39.2名