

警 防 関 係



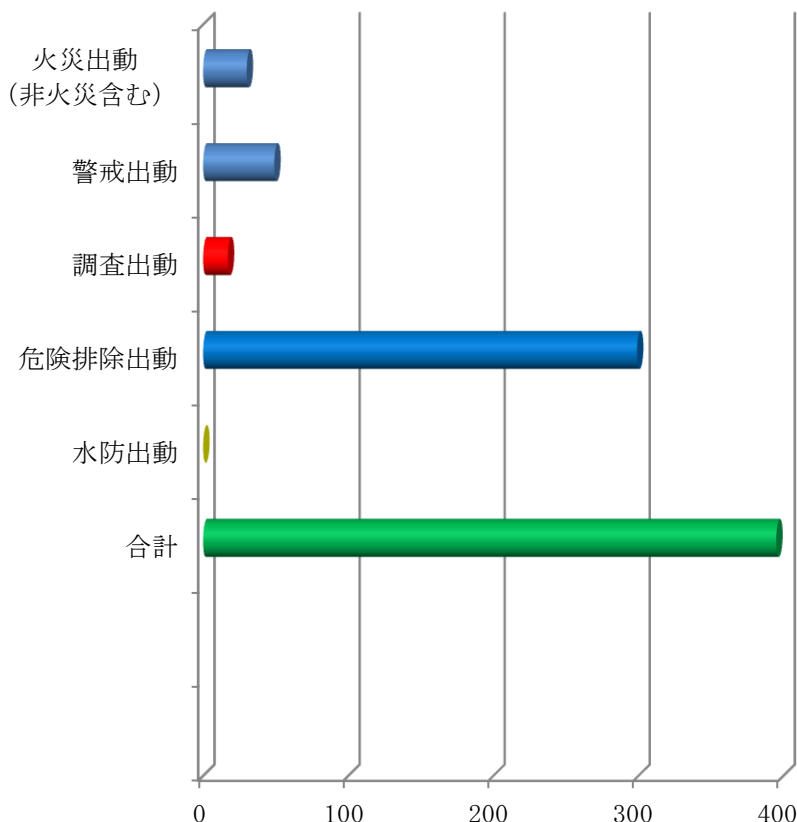
災 害 出 動 状 況

平成27年1月1日～12月31日

年間出動件数

平成27年中の救急・救助出動を除く各種の出動件数は395件で、前年より34件の減少となり内訳として火災出動は増加となったが、警戒出動、調査出動、危険排除出動※1、水防出動※2が減少となっている。

また、平成26年より出動計画の改正に伴い出動種別が変更となっている。



※1 危険排除出動とは

車両からの潤滑油等の流出や軽易な風水害、救急隊の支援活動、航空機等が緊急離着陸場に離着陸を要する災害を覚知したときの出動

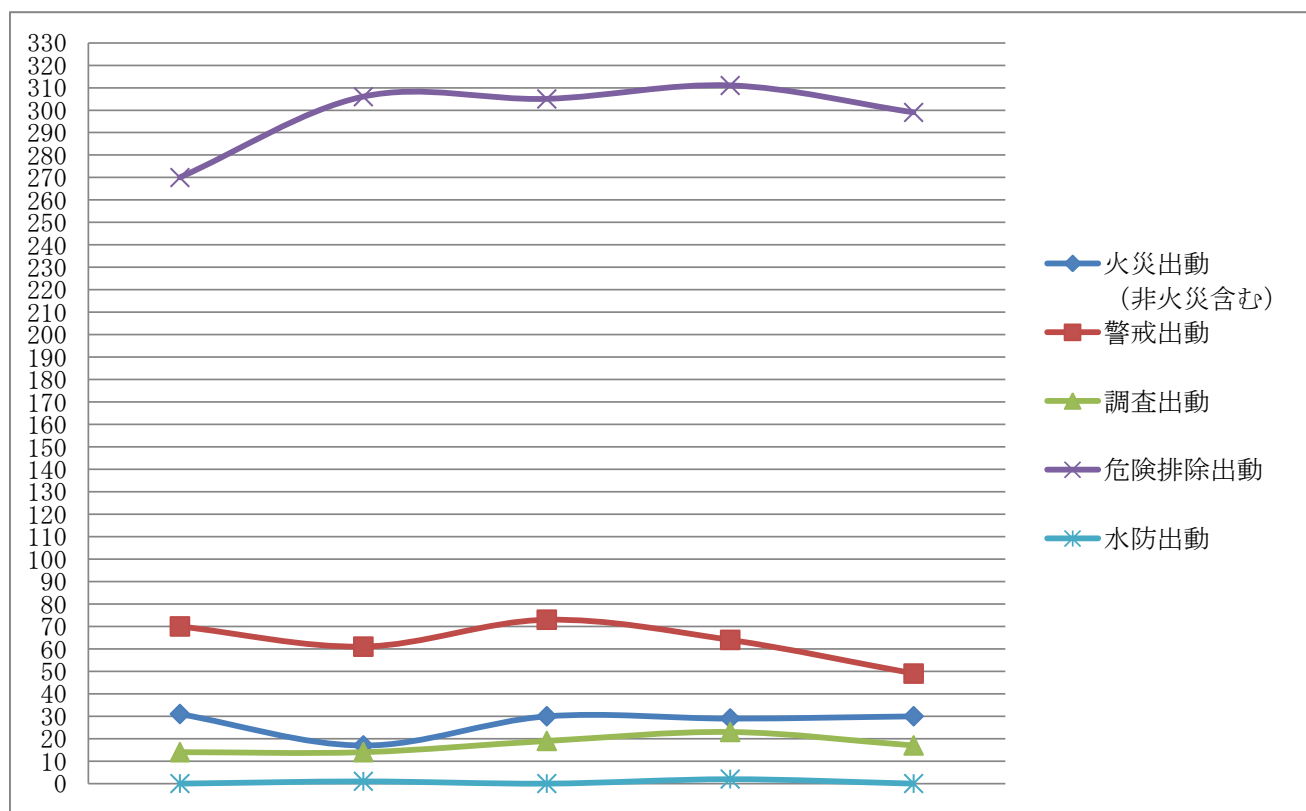
※2 水防出動とは

水災が発生し、又は発生のおそれあることを覚知したときの出動

月 別 出 動 状 況

区分	月別												合計	前年	増減
	1	2	3	4	5	6	7	8	9	10	11	12			
火災出動 (非火災含む)	0	4	2	6	3	1	1	3	3	5	2	0	30	29	▲ 1
警戒出動	5	5	5	1	4	2	4	4	6	3	7	3	49	64	▲ 15
調査出動	0	2	2	4	0	3	2	2	1	1	0	0	17	23	▲ 6
危険排除出動	29	27	24	37	25	13	28	22	20	21	20	33	299	311	▲ 12
水防出動	0	0	0	0	0	0	0	0	0	0	0	0	0	2	▲ 2
出動回数合計	34	38	33	48	32	19	35	31	30	30	29	36	395	429	▲ 34

過 去 5 年 の 出 動 状 況



過 去 5 年 の 出 動 件 数

区分 \ 年別	平成23年	平成24年	平成25年	平成26年	平成27年	前年比	平均
火 災 出 動	31 (2)	17 (1)	30 (2)	29 (3)	30 (1)	1 (▲ 2)	27.4 (1.8)
警 戒 出 動	70 (1)	61 (0)	73 (0)	64 (0)	49 (1)	▲ 15 (1)	63.4 (0.4)
調 査 出 動	14 (1)	14 (0)	19 (0)	23 (0)	17 (0)	▲ 6 (0)	17.4 (0.2)
危険排除出動 (旧その他出動)	270 (3)	306 (4)	305 (5)	311 (5)	299 (4)	▲ 12 (▲ 1)	298.2 (4.2)
水 防 出 動	0 (0)	1 (0)	0 (0)	2 (0)	0 (0)	▲ 2 (0)	0.6 (0)
出動回数合計	385 (7)	399 (5)	427 (7)	429 (8)	395 (6)	▲ 34 (▲ 2)	407 (6.6)

※ 火災出動は非火災出動を含む。(前年度特殊災害を特殊火災に置き換え計上)

※ () 内数字は他の市町村へ応援した出動件数の内数を示す。

※ 従前のその他出動(救護等)は危険排除出動として表記。