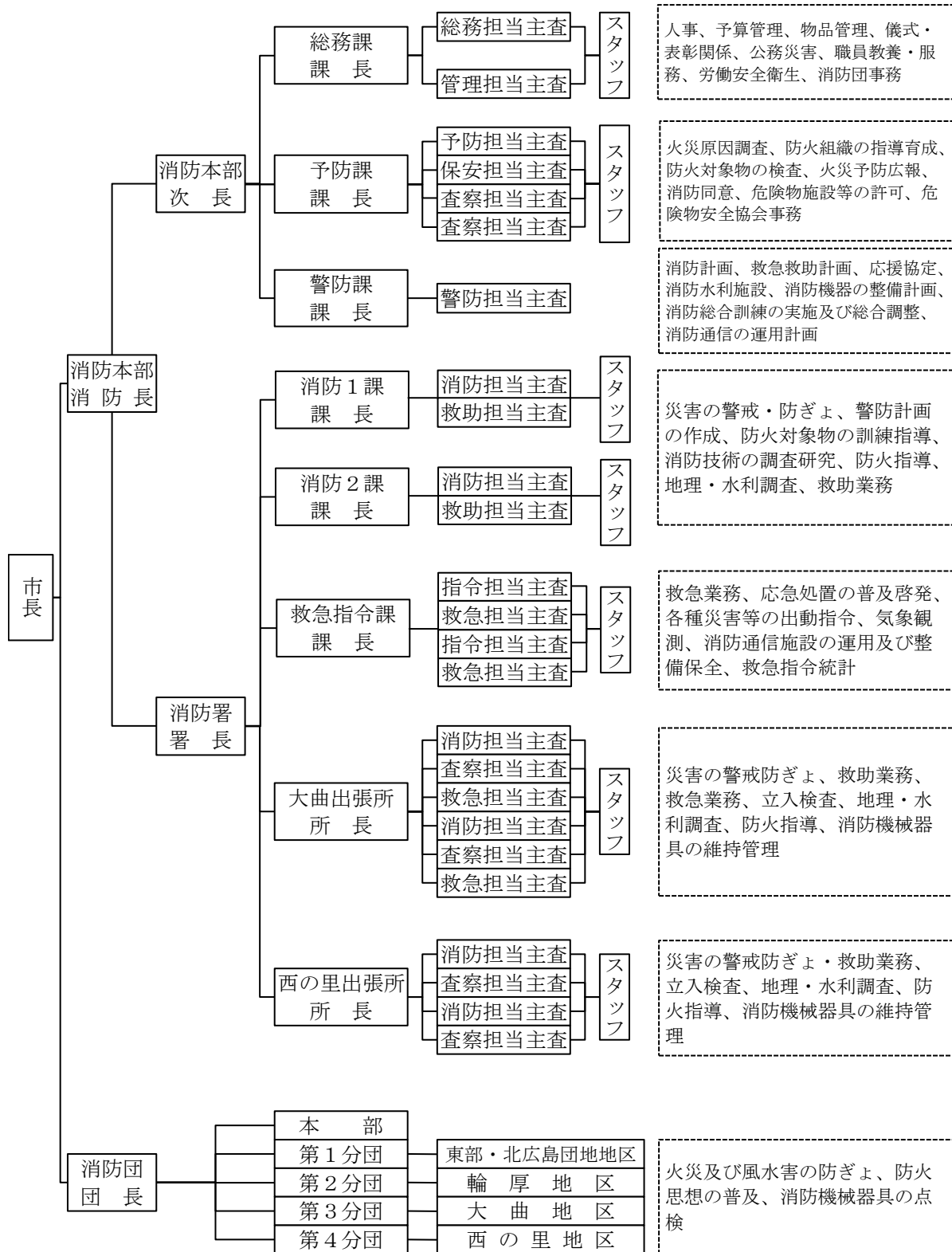


## 総務関係



# 組織及び事務分掌



# 消 防 力 と 消 防 予 算 の 状 況

(平成26年4月1日現在)

## 消防力と人口比較

	消防職員1人当り	消防団員1人当り	消防自動車等1台当り
面積	1.33km <sup>2</sup>	1.06km <sup>2</sup>	6.24km <sup>2</sup>
人口	672.13人	534.11人	3,148.42人
世帯	299.64世帯	238.11世帯	1,403.58世帯

## 当初予算

単位：千円

区分 年度	一般会計	消 防 分						一般会計の比率(%)	市民1人当り(円)	1世帯当り(円)
		職員費	常備	非常備	施設	救急	合計			
25	21,218,653	791,320	772,872	20,492	17,093	9,714	1,611,491	7.59	26,851	61,055
26	22,033,102	742,326	158,627	19,715	8,334	8,874	937,876	4.26	15,678	35,169
前年度比	814,449	▲ 48994	▲ 614,245	▲ 777	▲ 8,759	▲ 840	▲ 673,615	▲ 3.34	▲ 11,173	▲ 25,886

## 決 算

単位：円

区分 年度	一般会計	消 防 分						一般会計の比率(%)
		職員費	常備	非常備	施設	救急	合計	
24	21,393,503,042	775,440,950	295,704,992	19,378,493	6,391,703	8,417,199	1,105,333,337	5.17
25	21,161,650,412	791,551,691	726,239,128	19,509,753	14,320,505	9,266,999	1,560,888,076	7.38
前年度比	▲ 231,852,630	16,110,741	430,534,136	131,260	7,928,802	849,800	455,554,739	2.21

# 教育等派遣状況

課 程		年 度	21	22	23	24	25	26		
職 員	消 防 大 学	新任消防長研修	1	1		1		1		
	北 海 道 消 防 学 校	初 任 教 育	初 任 教 育	2		2		3	2	
			専 科 教 育	警 防 課				1	1	1
				予 防 査 察 科	1	1	1	1	1	
				危 険 物 科	1	1	1	1	1	
				火 災 調 査 科	1	1	1	2	1	2
				救 急 科	1	1	1	1		1
				救 助 科	2	1	1	1	1	
		特 別 教 育	はしご自動車運用課程	1	1	1	1	1	1	
			ポンプ操法指導員課程		2					
			気管挿管講習		1	1			1	
	薬剤投与講習		2	1	1	1	1			
		気管挿管再認定講習	1		2	2	2	1		
		ビデオ硬性喉頭鏡講習					1	1		
		札幌市消防学校 現場指揮研修				1		1		
団 員	道 消 防 学 校	基 礎 教 育 課 程	1	2	2	1	1	1		
		女 性 教 育				2				
		幹 部 教 育 課 程	2	2	2	1		1		
	そ の 他	現 地 教 育 訓 練	18	17	20	20	18	18		
合 計			34	32	36	37	32	32		

## 職員資格取得状況

階 資 格			司 令 長	司 令	司 令 補	士 長	消 防 士	そ の 他	合 計
			(1)	(9)	(25)	(42)	(11)	(1)	
運 転 免 許	大 型	1 種		9	25	38	2		74
		2 種					2		2
	普 通	1 種	1	9	25	42	11	1	89
車両系建設機械運転資格				2	3	12			17
救 急 資 格	I 課 程								0
	II 課 程			7	9	2	1		19
	標準・救急科				10	26	1		37
	救 急 救 命 士			1	5	10	4		20
救 助 資 格				3	9	21	1		34
小型移動式クレーン				9	24	32	2		67
玉 掛 技 能				7	24	30	2		63
ガ ス 溶 接 技 能				6	16	20	2		44
酸素欠乏危険作業主任者		酸素欠乏		6	9	10	1		26
酸素欠乏危険作業主任者		硫化水素			4	9			13
小型船舶操縦士（限定2級以上）				2	6	5			13
危 険 物 取 扱 者	甲 種			1		1			2
	乙種2類					1			1
	乙種3類								0
	乙種4類			6	13	22	2		43
	乙種5類								0
	乙種6類					1			1
	丙 種				1	1			2
消 防 設 備 士	甲種4類			1	1				2
	乙種1類					1			1
	乙種4類				1				1
	乙種6類			2	1	1			4
	乙種7類			1	1				2
陸上特殊無線無線技士	1 級								0
	2 級			2	8	2			12
	3 級				3	9	1		13
第 1 種 衛 生 管 理 者					1		1		2

# 消防施設の状況

庁舎

(平成26年4月1日現在)

名称	所在地	敷地面積	面積 (㎡)	
			建築面積	延べ面積
	構造	竣工		
消防本部 消防署	北進町1丁目3番地1	2,994.96	1,051.88	2,224.51
	鉄筋コンクリート (3階建)	昭和49年12月 (平成14年3月増築)		
大曲出張所 第3分団 (併置)	大曲2番地8	2,775.00	486.94	886.44
	鉄筋コンクリート (2階建)	平成26年8月		
西の里出張所 第4分団 (併置)	西の里東1丁目4番地20	1,398.02	458.16	466.98
	鉄筋コンクリート一部コンクリートブロック (平屋一部2階建)	平成5年12月		
第1分団	共栄町1丁目1番地1	389.76	92.15	180.26
	鉄筋コンクリート (2階建)	平成13年2月		
第2分団	輪厚中央4丁目14番地3	823.96	120.00	120.00
	コンクリートブロック (平屋建)	昭和56年10月		

消防水利

(平成26年12月31日現在)

種 地	消火栓 (単口)	消火栓 (双口)	消火栓 (合計)	防火水槽	合計	前年比	
						前年	増減
東部地区	147	6	153	22	175	174	1
北広島団地	95	30	125	5	130	129	1
輪厚地区	45		45	13	58	58	0
大曲地区	152	1	153	31	184	185	▲ 1
西の里地区	41	1	42	12	54	53	1
合計	480	38	518	83	601	599	2

# 消防車両の状況

(平成26年4月1日現在)

	種 別	車 名	取得年月日	排気量 (ℓ)	型式等	ポンプ 級 別	水容量 (ℓ)	性 能 等
		型 式						
本 部	指 揮 車	トヨタ	H 23年3月	2.98				4WD、AT
		LDF-KDH 206K						
	調 査 車	トヨタ	H 20年3月	1.99				4WD、AT
		DBA-ANM15G						
	連 絡 車	いすゞ	H 10年9月	2.99				4WD、AT
KH-UBS73GW								
資 機 材 搬 送 車	トヨタ	H 24年3月	2.69				4WD、AT	
	CBF-TRH226K							
小 型 ポ ン プ 付 水 槽 車	日野	H 24年3月	8.86	II	小型P B-3	9,000	AT	
	LDG-FR1APBAカイ							
消 防 署	水 槽 付 ポ ン プ 車	三 菱	H 8年2月	8.2	水1-A	A-2	1,500	小型ポンプ(B-2)積載
		KC-FK618GWカイ						
	化 学 消 防 ポ ン プ 自 動 車	日 野	H 13年7月	10.52	水II	A-2	3,000	薬液500ℓ
		KL-FH2PHGAカイ						
	救 助 工 作 車	日 野	H 21年3月	8.86	II			AT
		BDG-FH1ALXAカイ						
	は し ご 付 消 防 自 動 車	日 野	H 13年6月	20.78				38m級、AT
KL-PR4FPHF								
高 規 格 救 急 車	日 産	H 26年1月	3.49				4WD、AT	
	CBF-FPWGE50カイ							
高 規 格 救 急 車	日 産	H 17年12月	3.49				4WD、AT	
	TC-FPWGE50カイ							
大 曲 出 張 所	水 槽 付 ポ ン プ 車	日 野	H 25年2月	8.86	水II	A-2	3,000	CAFS、AT
		QKG-FH1AHAAカイ						
	高 規 格 救 急 車	トヨタ	H 23年10月	2.69				4WD、AT
大 曲 出 張 所	CBF-TRH226S							
出 西 張 の 所 里	水 槽 付 ポ ン プ 車	日 野	H 5年11月	13.26	水II	A-2	3,000	
		U-FH2KLBAカイ						
第 1 分 団	水 槽 付 ポ ン プ 車	いすゞ	S 60年10月	6.49	水II	A-2	2,000	
		P-FRR12Fカイ						
ポ ン プ 車	トヨタ	H 12年3月	4.61			B-2	小型ポンプ(B-2)積載	
	KK-XZU372							
第 2 分 団	ポ ン プ 車	いすゞ 4WD	H 2年11月	6.49	CD-II	A-2	小型ポンプ(B-3)積載	
		P-FRS12EAカイ						
第 3 分 団	ポ ン プ 車	日 産	S 62年11月	6.92		A-2	小型ポンプ(B-3)積載	
		P-CM87Bカイ						
第 4 分 団	水 槽 付 ポ ン プ 車	いすゞ	S 63年10月	6.49	水II	A-2	2,000	
		P-FRR12FAVカイ						

## 団員勤続年数・職業別状況

団員勤続年数

(平成26年4月1日現在)

年数 \ 階級	団長	副団長	分団長	副分団長	部長	班長	団員	合計
40年以上	1	2	2	1	1	2	1	10
35年～39年			1	1	1	1	1	5
30年～34年				1			2	3
25年～29年						6	2	8
20年～24年					1	1		2
15年～19年					1	6	5	12
10年～14年			1		1	3	6	11
5年～9年					1	3	22	26
5年未満						1	34	35
合計	1	2	4	3	6	23	73	112
勤続平均	48	43	33.5	38	22.7	20.5	8.4	14.3

団員職業別

(平成26年4月1日現在)

組織 \ 区分	農業	建設業	小売業	製造業	運輸通信	サービス業	公務員	金融業	その他	合計
本部	2		1	1		2	2		7	15
第1分団	4	3	12		1	2		1	7	30
第2分団	9	3	4	1	2			2	4	25
第3分団	3		10		3				1	17
第4分団	5	6	3	5	4			1	1	25
合計	23	12	30	7	10	4	2	4	20	112



# 団員状況

団員数

(平成26年4月1日現在)

階級 組織	団 長	副 団 長	分 団 長	副 分 団 長	部 長	班 長	団 員	合 計	前年比		定員
									前年	増減	
本部	1	2			1	2	9	15	15	0	15
第1分団			1	1	2	7	19	30	32	▲ 2	35
第2分団			1	1	1	5	17	25	24	1	25
第3分団			1		1	4	11	17	19	▲ 2	20
第4分団			1	1	1	5	17	25	25	0	25
合計	1	2	4	3	6	23	73	112	115	▲ 3	120

団員年齢

(平成26年4月1日現在)

階級 年齢別	団 長	副 団 長	分 団 長	副 分 団 長	部 長	班 長	団 員	合 計	前年比	
									前年	増減
60歳以上	1	2	4	2	1	7	7	24	23	1
50歳～59歳				1	3	10	13	27	28	▲ 1
40歳～49歳					2	5	30	37	35	2
30歳～39歳						1	20	21	27	▲ 6
20歳～29歳							3	3	2	1
20歳未満									0	
合計	1	2	4	3	6	23	73	112	115	▲ 3
平均年齢	72	70	65.3	48.5	男性54.4 女性57.0	男性55.8 女性54.0	男性44.5 女性45.6	全体 49.5 (男性49.5) (女性47.9)	全体 48.9 (男性49.1) (女性46.9)	