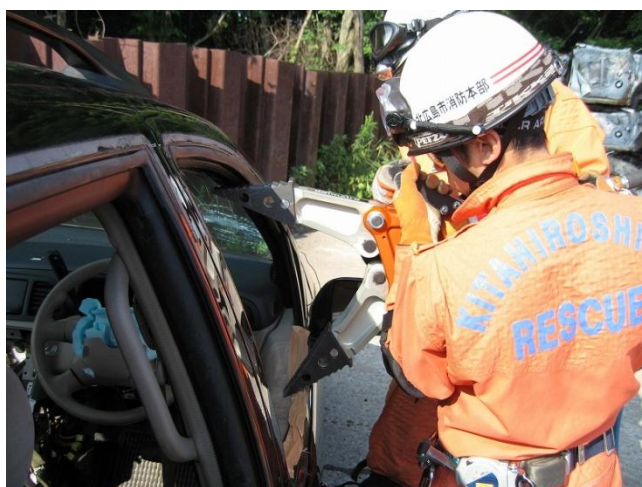
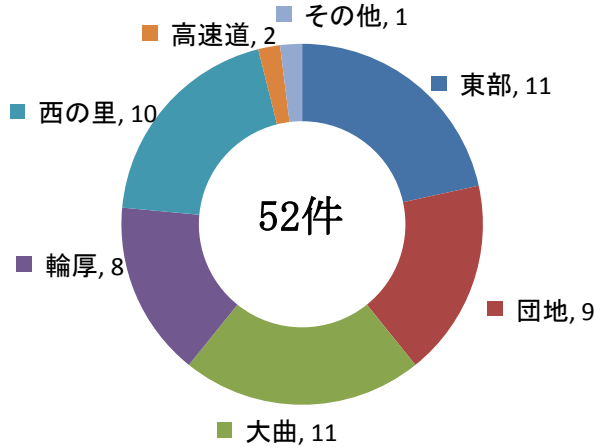


救 助 関 係



救 助 出 動 状 況

地区別発生件数

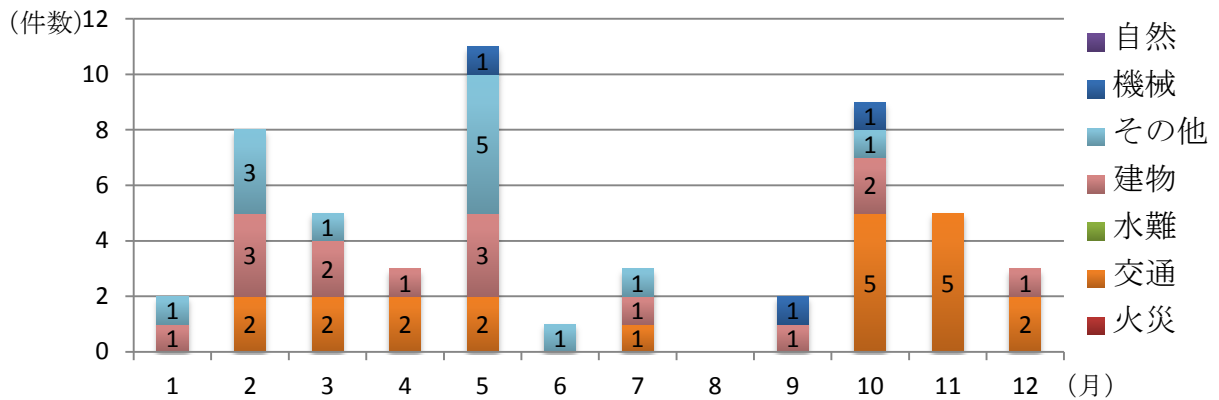


○平成26年中の出動件数は前年より11件減少の52件でした。

○活動件数は38件と前年より7件減であります。救助者数は37名と前年より7名増加となっております。

○出動件数を事故種別ごとに見ると、交通事故が21件、建物による事故が15件、その他の事故が13件、機械による事故が3件となっております。（降順）

月別出動件数



【過去5年の出動状況】

区分	年別					前年比	5年平均
	平成22年	平成23年	平成24年	平成25年	平成26年		
出動件数	56	58	64	63	52	▲ 11件	58.6件
活動件数	32	35	37	45	38	▲ 7件	37.4件
出動人員	554	646	701	713	569	▲ 144件	636.6名
救助者数	35	31	28	30	37	7名	32.2名

年 間 出 動 状 況

No.1

NO	月	種 別	活動	救助者数	事 故 概 要
1	1	その他	有	1	エルフィンロードでの人命捜索事案
2	1	建物	有	1	施錠された住宅を開放し救出した事案
3	2	建物	無	0	施錠された住宅の開放要請事案
4	2	建物	無	0	施錠された住宅の開放要請事案
5	2	交通	有	1	1BOX車がトレーラーに追突した事故
6	2	交通	有	5	マイクロバスと1BOX車の側面衝突事故
7	2	その他	有	0	一般住宅からの落雪による検索事案
8	2	その他	有	0	一般住宅からの落雪による検索事案
9	2	建物	有	0	施錠された住宅の居住者安否確認事案
10	2	その他	有	0	一般住宅からの落雪による検索事案
11	3	交通	無	0	線路上で男性が轢死した事案
12	3	交通	無	0	1BOX車とタンクローリーが衝突した事故
13	3	建物	無	0	施錠された住宅の居住者安否確認事案
14	3	その他	有	0	一般住宅からの落雪による検索事案
15	3	建物	有	0	施錠された住宅の居住者安否確認事案
16	4	交通	有	1	乗用車の単独横転事故
17	4	交通	有	1	トラックと軽乗用車の側面衝突事故
18	4	建物	有	0	施錠された住宅の居住者安否確認事案
19	5	交通	無	0	乗用車の路外逸脱事故
20	5	その他	無	0	沢からの引揚搬出事案（要救助者の該当無し）
21	5	建物	有	1	施錠された住宅の居住者安否確認事案
22	5	その他	有	1	エルフィンロードでの救助事案
23	5	交通	有	1	2tトラックの単独横転事故
24	5	その他	有	1	入山遭難者捜索事案
25	5	建物	有	1	独居高齢者の安否確認事案
26	5	建物	有	0	施錠された住宅の居住者安否確認事案
27	5	その他	有	1	入山遭難者捜索事案
28	5	その他	有	1	入山遭難者捜索事案
29	5	機械	無	0	解体作業中に起きた労災事故
30	6	その他	有	2	入山遭難者捜索事案

年 間 出 動 状 況

No.2

NO	月	種 別	活動	救助者数	事 故 概 要
31	7	建物	無	0	解体作業中に起きた労災事故
32	7	交通	無	0	乗用車の単独横転事故
33	7	その他	有	1	河川からの引揚救助事案
34	9	機械	有	1	農機具に巻き込まれた事案
35	9	建物	無	0	施錠された住宅の居住者安否確認事案
36	10	その他	無	0	商業施設に不審物が放置された事案
37	10	建物	無	0	施錠された住宅の居住者安否確認事案
38	10	交通	有	1	乗用車の路外逸脱事故
39	10	機械	有	1	製麺機械に巻き込まれた労災事故
40	10	交通	無	0	乗用車の単独横転事故
41	10	建物	有	1	施錠された住宅の居住者安否確認事案
42	10	交通	有	1	軽トラックの単独事故
43	10	交通	有	1	軽乗用車の単独横転事故
44	10	交通	有	1	乗用車同士の衝突事故
45	11	交通	有	1	ワンボックスの単独事故
46	11	交通	有	3	乗用車同士の衝突事故
47	11	交通	有	1	配送用ローリー車がトラックに追突した事故
48	11	交通	有	2	乗用車5台の多重衝突事故
49	11	交通	有	1	乗用車同士の衝突事故
50	12	交通	有	1	1BOXの路外逸脱事故
51	12	建物	有	0	施錠された住宅の居住者安否確認事案
52	12	交通	有	1	軽乗用車の単独横転事故
53					
54					
55					
56					
57					
58					
59					
60					