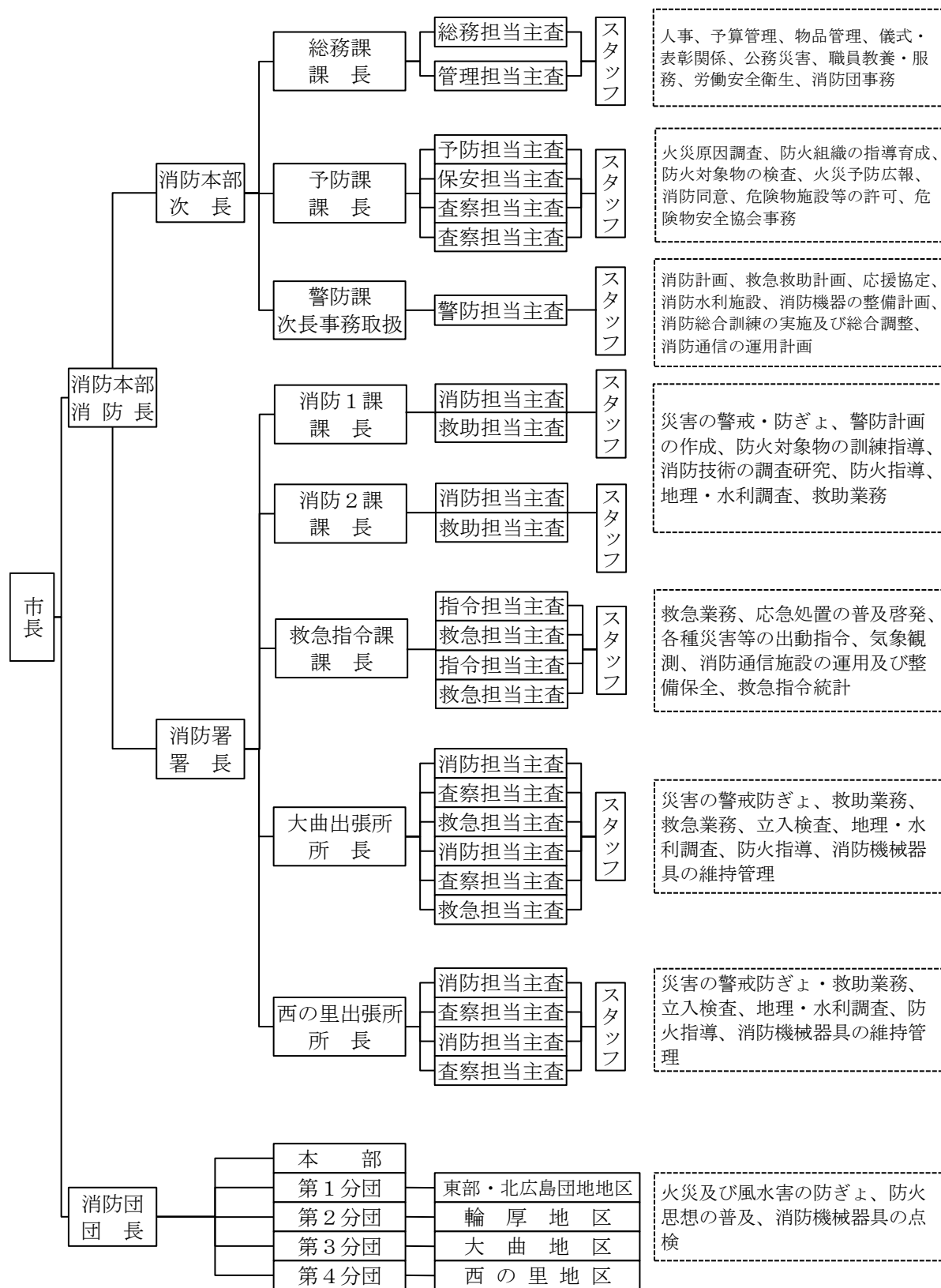


## 総務関係



# 組織及び事務分掌



# 消 防 力 と 消 防 予 算 の 状 況

(平成25年4月1日現在)

## 消防力と人口比較

	消防職員1人当り	消防団員1人当り	消防自動車等1台当り
面積	1.33km <sup>2</sup>	1.03km <sup>2</sup>	6.24km <sup>2</sup>
人口	674.35人	521.89人	3,158.79人
世帯	296.56世帯	229.51世帯	1,389.16世帯

## 当初予算

単位：千円

区分 年度	一般会計	消 防 分						一般会計の比率(%)	市民1人当り(円)	1世帯当り(円)
		職員費	常備	非常備	施設	救急	合計			
24	20,518,877	748,443	314,847	20,352	5,909	8,240	1,097,791	5.35	18,291	41,592
25	21,218,653	791,320	772,872	20,492	17,093	9,714	1,611,491	7.59	26,851	61,055
前年度比	699,776	42877	458,025	140	11,184	1,474	513,700	2.24	8,560	19,463

## 決 算

単位：円

区分 年度	一般会計	消 防 分							一般会計の比率(%)
		職員費	常備	非常備	施設	救急	合計		
23	20,291,789,878	765,677,359	149,244,012	25,315,068	4,406,976	8,453,977	953,097,392	4.70	
24	21,393,503,042	775,440,950	295,704,992	19,378,493	6,391,703	8,417,199	1,105,333,337	5.17	
前年度比	1,101,713,164	9,763,591	146,460,980	▲ 5,936,575	1,984,727	▲ 36,778	152,235,945	0.47	

# 教育等派遣状況

課程		年度	20	21	22	23	24	25	
職員	消防大学	新任消防長研修		1	1		1		
	北海道 消防 学校	専科教育	初任教育	1	2		2		3
			警防課					1	1
			予防査察科	1	1	1	1	1	1
			危険物科		1	1	1	1	1
			火災調査科	1	1	1	1	2	1
			救急科	3	1	1	1	1	
			救助科	2	2	1	1	1	1
	特別 教育	はしご自動車運用課程	2	1	1	1	1	1	
		ポンプ操法指導員課程			2				
		気管挿管講習	1		1	1			
		薬剤投与講習	1	2	1	1	1	1	
		気管挿管再認定講習			1		2	2	2
		ビデオ硬性喉頭鏡講習							1
		札幌市消防学校 現場指揮研修						1	
団員	道 消防 学校	基礎教育課程	2	1	2	2	1	1	
		女性教育					2		
		幹部教育課程	2	2	2	2	1		
	その他	現地教育訓練		17	18	17	20	20	18
合計			33	34	32	36	37	32	

## 職員資格取得状況

階 資 格			司 令 長	司 令	司 令 補	士 長	消 防 士	そ の 他	合 計	
			(1)	(8)	(25)	(41)	(13)	(1)		
運 転 免 許	大 型	1 種		8	25	38	2		73	
		2 種			1		2		3	
	普 通	1 種	1	8	25	41	13	1	89	
車両系建設機械運転資格				2	4	6			12	
救 急 資 格			I 課 程		1	1			2	
			II 課 程		4	14	2	1		21
			標準・救急科			4	32	1		37
			救 急 救 命 士		1	6	8	5		20
救 助 資 格				3	10	23	1		37	
小 型 移 動 式 ク レ ーン				7	22	35	2		66	
玉 掛 技 能				6	23	33	2		64	
ガ ス 溶 接 技 能				3	18	21	2		44	
酸素欠乏危険作業主任者		酸素欠乏		6	9	7	2		24	
酸素欠乏危険作業主任者		硫化水素		1	3	6	1		11	
小型船舶操縦士（限定2級以上）			1	2	7	7	1		18	
危 険 物 取 扱 者			甲 種		1	1			2	
			乙種2類				1		1	
			乙種3類		1					1
			乙種4類		5	14	23	3		45
			乙種5類							0
			乙種6類					1		1
			丙 種			1	1			2
消 防 設 備 士			甲種4類		1	1			2	
			乙種1類				1		1	
			乙種4類			2				2
			乙種6類		2		1			3
			乙種7類		1	1				2
陸上特殊無線無線技士			1 級						0	
			2 級		2	8	2			12
			3 級			2	8	1		11
第 1 種 衛 生 管 理 者					2		1		3	

# 消 防 施 設 の 状 況

庁 舎

(平成25年4月1日現在)

名 称	所 在 地	敷地面積	面積 (㎡)	
			建築面積	延べ面積
	構 造	竣 工		
消防本部 消防署	北進町1丁目3番地1	2,994.96	1,051.88	2,224.51
	鉄筋コンクリート(3階建)	昭和49年12月 (平成14年3月増築)		
大曲出張所 第3分団 (併置)	大曲中央2丁目2番地2	818.00	233.00	322.00
	鉄筋コンクリート(2階建)	昭和55年12月		
西の里出張所 第4分団 (併置)	西の里東1丁目4番地20	1,398.02	458.16	466.98
	鉄筋コンクリート一部コンクリートブロック(平屋一部2階建)	平成5年12月		
第1分団	共栄町1丁目1番地1	389.76	92.15	180.26
	鉄筋コンクリート(2階建)	平成13年2月		
第2分団	輪厚中央4丁目14番地3	823.96	120.00	120.00
	コンクリートブロック(平屋建)	昭和56年10月		

消防水利

(平成25年12月31日現在)

種 地	消火栓 (単口)	消火栓 (双口)	消火栓 (合計)	防火水槽	合 計	前 年 比	
						前 年	増 減
東 部 地 区	147	6	153	21	174	173	1
北 広 島 団 地	94	30	124	5	129	128	1
輪 厚 地 区	45		45	13	58	42	16
大 曲 地 区	153	1	154	31	185	184	1
西 の 里 地 区	40	1	41	12	53	54	▲ 1
合 計	479	38	517	82	599	581	18

# 消防車両の状況

(平成25年4月1日現在)

	種 別	車 名	取得年月日	排気量 (ℓ)	型式等	ポンプ 級 別	水容量 (ℓ)	性 能 等
		型 式						
本 部	指 揮 車	トヨタ	H 23 年 3 月	2.98				4WD、AT
		LDF-KDH 206K						
	調 査 車	トヨタ	H 20 年 3 月	1.99				4WD、AT
		DBA-ANM15G						
	連 絡 車	いすゞ	H 10 年 9 月	2.99				4WD、AT
		KH-UBS73GW						
資 機 材 搬 送 車	トヨタ	H 24 年 3 月	2.69				4WD、AT	
	CBF-TRH226K							
小 型 ポ ン プ 付 水 槽 車	日野	H 24 年 3 月	8.86	II	小型P B-3	9,000	AT	
消 防 署	水 槽 付 ポ ン プ 車	三 菱	H 8 年 2 月	8.2	水 1-A	A-2	1,500	小型ポンプ(B-2) 積載
		KC-FK618GWカイ						
	化 学 消 防 ポ ン プ 自 動 車	日 野	H 13 年 7 月	10.52	水 II	A-2	3,000	薬液500ℓ
		KL-FH2PHGAカイ						
	救 助 工 作 車	日 野	H 21 年 3 月	8.86	II			AT
		BDG-FH1ALXAカイ						
	は し ご 付 消 防 自 動 車	日 野	H 13 年 6 月	20.78				38m級、AT
KL-PR4FPHF								
高 規 格 救 急 車	日 産	H 17 年 12 月	3.49				4WD、AT	
	TC-FPWGE50カイ							
高 規 格 救 急 車	日 産	H 15 年 10 月	3.49				4WD、AT	
	TC-FPWGE50カイ							
大 曲 出 張 所	水 槽 付 ポ ン プ 車	日 野	H 25 年 2 月	8.86	水 II	A-2	3,000	CAFS、AT
		QKG-FH1AHAAカイ						
高 規 格 救 急 車	トヨタ	H 23 年 10 月	2.69				4WD、AT	
	CBF-TRH226S							
出 西 張 の 所 里	水 槽 付 ポ ン プ 車	日 野	H 5 年 11 月	13.26	水 II	A-2	3,000	
		U-FH2KLBAカイ						
第 1 分 団	水 槽 付 ポ ン プ 車	いすゞ	S 60 年 10 月	6.49	水 II	A-2	2,000	
		P-FRR12Fカイ						
ポ ン プ 車	トヨタ	H 12 年 3 月	4.61		B-2		小型ポンプ(B-2) 積載	
	KK-XZU372							
第2 分団	ポ ン プ 車	いすゞ 4WD	H 2 年 11 月	6.49	CD-II	A-2		小型ポンプ(B-3) 積載
		P-FRS12EAカイ						
第3 分団	ポ ン プ 車	日 産	S 62 年 11 月	6.92		A-2		小型ポンプ(B-3) 積載
		P-CM87Bカイ						
第4 分団	水 槽 付 ポ ン プ 車	いすゞ	S 63 年 10 月	6.49	水 II	A-2	2,000	
		P-FRR12FAVカイ						

## 団員勤続年数・職業別状況

団員勤続年数

(平成25年4月1日現在)

階級 年数	団長	副団長	分団長	副分団長	部長	班長	団員	合計
40年以上	1	2	2	2	1	2	1	11
35年～39年				1		1	1	3
30年～34年			1	1	1		2	5
25年～29年					1	6	2	9
20年～24年					1	1	1	3
15年～19年					1	5	4	10
10年～14年			1		1	3	7	12
5年～9年						4	20	24
5年未満						1	37	38
合計	1	2	4	4	6	23	75	115
勤続平均	47	42	31.7	38.5	25	19.2	7.2	13.4

団員職業別

(平成25年4月1日現在)

区分 組織	農業	建設業	小売業	製造業	運輸通信	サービス業	公務員	金融業	その他	合計
本部	2		1	1		2	2		7	15
第1分団	4	4	13		1	2		1	7	32
第2分団	8	3	5	1	2			2	3	24
第3分団	4		10		3				2	19
第4分団	5	5	3	6	3			1	2	25
合計	23	12	32	8	9	4	2	4	21	115



# 団員状況

団員数

(平成25年4月1日現在)

階級 組織	団 長	副 団 長	分 団 長	副 分 団 長	部 長	班 長	団 員	合 計	前年比		定員
									前年	増減	
本部	1	2			1	2	9	15	13	2	15
第1分団			1	1	2	7	21	32	30	2	35
第2分団			1	1	1	5	16	24	25	▲ 1	25
第3分団			1	1	1	4	12	19	20	▲ 1	20
第4分団			1	1	1	5	17	25	25	0	25
合計	1	2	4	4	6	23	75	115	113	2	120

団員年齢

(平成25年4月1日現在)

階級 年齢別	団 長	副 団 長	分 団 長	副 分 団 長	部 長	班 長	団 員	合 計	前年比	
									前年	増減
60歳以上	1	2	4	2	1	7	6	23	24	▲ 1
50歳～59歳				2	4	9	13	28	27	1
40歳～49歳					2	6	27	35	34	1
30歳～39歳						1	26	27	23	4
20歳～29歳							2	2	5	▲ 3
20歳未満									0	
合計	1	2	4	4	7	23	74	115	113	2
平均年齢	71	69	64.2	64.2	男性55.4 女性56.0	男性54.7 女性53.0	男性43.8 女性44.5	全体 48.9 (男性49.1 女性46.9)	全体 48.5 (男性48.6 女性47.6)	