

警 防 関 係

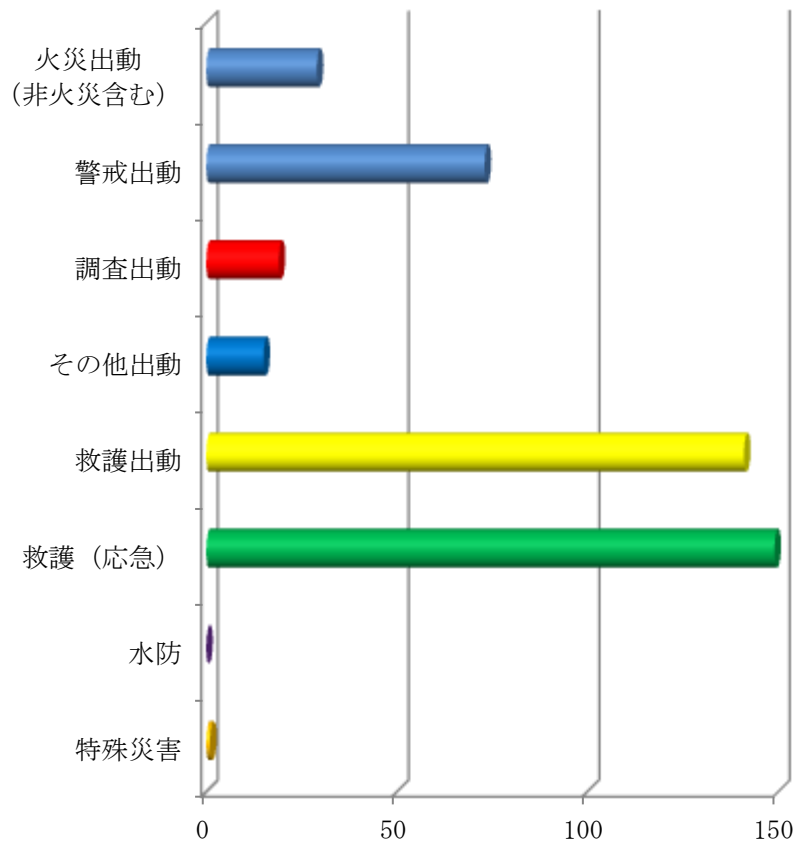


災 害 出 動 状 況

平成25年1月1日～12月31日

年間出動件数

平成25年中の救急・救助出動を除く各種の出動件数は427件で、前年より27件の増加となり、内訳として※1火災出動12件、※2警戒出動12件の増加、救護出動10件の減少となっている。



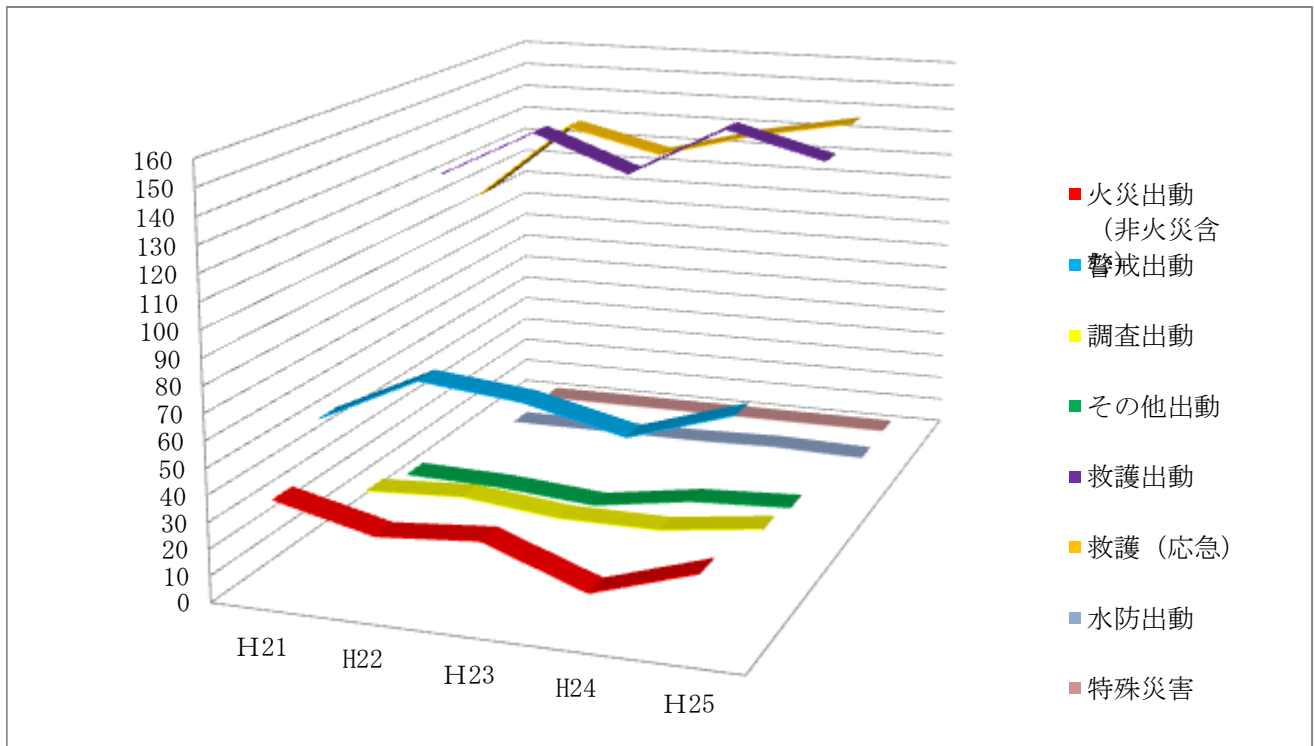
※1 乗用車の単独事故による車両火災、ゴミや枯れ草の焼却によるその他火災が前年と比べ増加傾向にある。

※2 交通事故車両からの燃料等の漏れ、交通事故現場における二次的災害の防止活動は、交通事故の増加によるものが大半を占めている。

月 別 出 動 状 況

区分 \ 月別	1	2	3	4	5	6	7	8	9	10	11	12	合計	前年	増減
火災出動 (非火災含む)	2	0	0	5	4	1	5	2	1	1	8	0	29	17	12
警戒出動	12	5	12	6	6	7	2	5	5	6	6	1	73	61	12
調査出動	1	0	3	3	2	2	0	3	1	2	2	0	19	14	5
その他出動	2	1	1	3	0	1	2	2	0	1	0	2	15	13	2
救護出動	10	6	24	3	11	9	18	11	14	8	16	11	141	151	▲ 10
救護 (応急)	14	6	4	13	19	12	14	10	13	19	13	12	149	142	7
水防出動	0	0	0	0	0	0	0	0	0	0	0	0	0	1	▲ 1
特殊災害	0	0	0	0	0	0	1	0	0	0	0	0	1	1	0
出動回数合計	41	18	44	33	42	32	42	33	34	37	45	26	427	400	27

過 去 5 年 の 出 動 状 況



過 去 5 年 の 出 動 件 数

年 区分	平成21年	平成22年	平成23年	平成24年	平成25年	前年比	平均
火災出動	37 (3)	28 (3)	31 (2)	17 (1)	29 (2)	12 (1)	28.4 (2.2)
警戒出動	56 (1)	74 (3)	70 (1)	61 (0)	73 (0)	12 (0)	66.8 (1)
調査出動	16 (0)	18 (0)	14 (1)	14 (0)	19 (0)	5 (0)	16.2 (0.2)
その他出動	11 (0)	10 (0)	7 (0)	13 (0)	15 (0)	2 (0)	11.2 (0)
救護出動	126 (2)	145 (8)	131 (3)	151 (4)	141 (4)	▲ 10 (0)	138.8 (4.2)
救護(応急)	110 (0)	141 (0)	132 (0)	142 (0)	149 (1)	7 (1)	134.8 (0.2)
水防出動	0 (0)	0 (0)	0 (0)	1 (0)	0 (0)	▲ 1 (0)	0.2 (0)
特殊災害	1 (0)	1 (0)	1 (0)	1 (0)	1 (0)	0 (0)	1 (0)
出動回数合計	357 (6)	417 (14)	386 (7)	400 (5)	427 (7)	27 (2)	397.4 (7.8)

※ 火災出動は非火災出動を含む。

※ () 内数字は他の市町村へ応援した出動件数の内数を示す。