

警 防 関 係



災 害 出 動 状 況

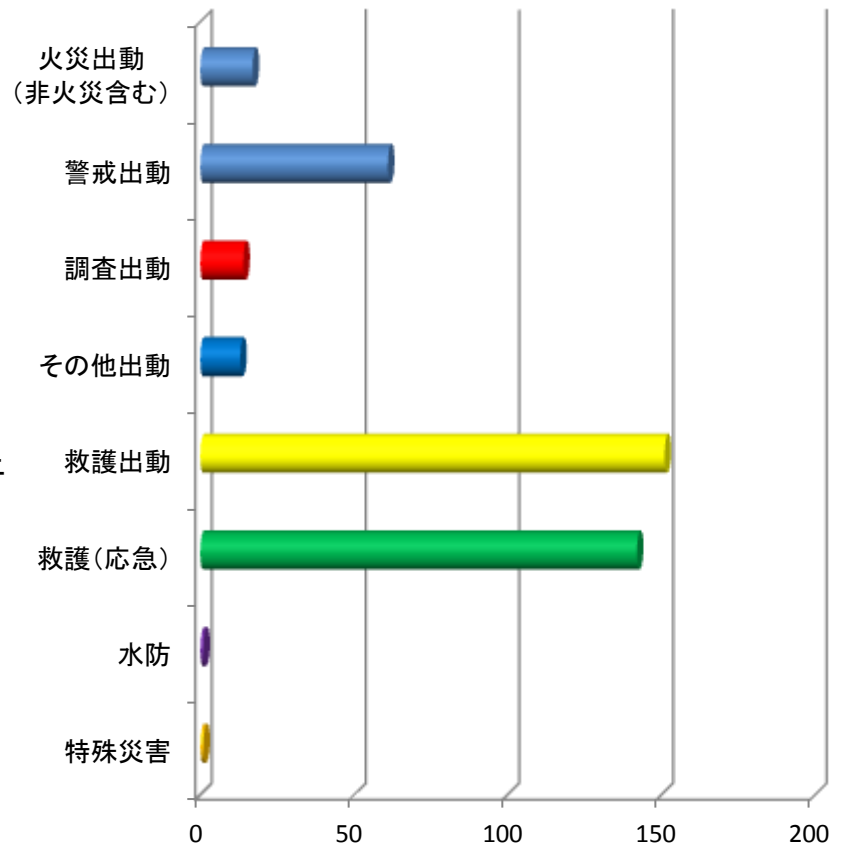
平成24年1月1日～12月31日

年間出動件数

平成24年中の救急・救助出動を除く各種出動件数は400件で、前年より14件の増加となり、内訳として※1救護出動20件、※2救護(応急)出動が10件の増加、※1警戒出動9件の減少となっている。

※1 交通事故車両からの燃料等の漏れ、交通事故現場における二次的災害の防止活動と両出動共に交通事故の増加によるものが大半を占めている。

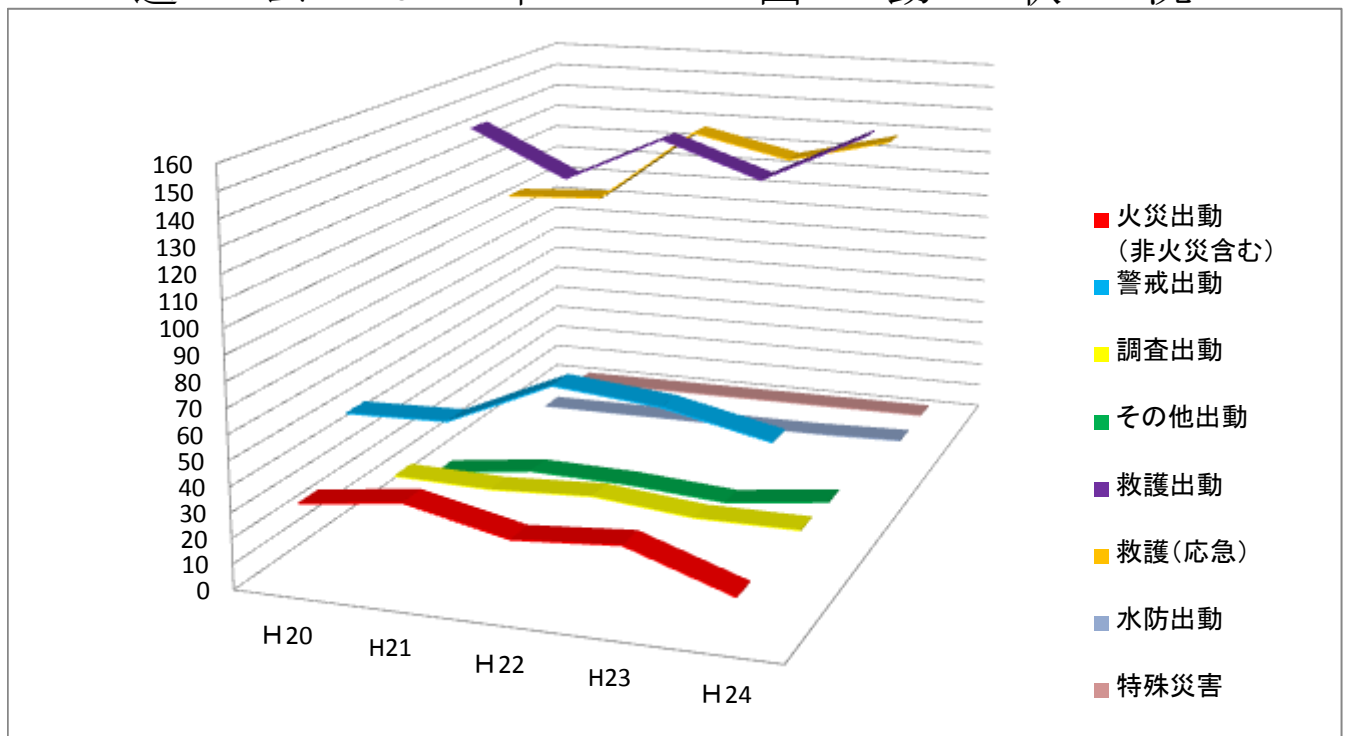
※2 119番通報時及び救急隊が現場に到着した後に心肺停止(疑いを含む)による出動が大半である。



月 別 出 動 状 況

区分 \ 月別	1	2	3	4	5	6	7	8	9	10	11	12	合計	前年	増減
火災出動 (非火災含む)	3	0	0	2	3	2	2	2	1	0	0	2	17	31	▲14
警戒出動	4	6	5	2	3	7	5	6	4	8	3	8	61	70	▲9
調査出動	1	2	2	0	0	1	2	1	1	1	1	2	14	14	0
その他出動	0	0	1	3	1	0	0	0	3	3	1	1	13	8	5
救護出動	14	9	13	10	8	9	16	15	11	13	13	20	151	131	20
救護(応急)	13	13	18	14	10	10	11	14	5	9	16	9	142	132	10
水防出動	0	0	0	0	0	0	0	0	1	0	0	0	1	0	1
特殊災害	0	0	0	0	1	0	0	0	0	0	0	0	1	0	1
出動回数合計	35	30	39	31	26	29	36	38	26	34	34	42	400	386	14

過 去 5 年 の 出 動 状 況



過 去 5 年 の 出 動 件 数

区分	平成20年	平成21年	平成22年	平成23年	平成24年	前年比	平均
火災出動 (非火災含む)	32 (1)	37 (3)	28 (3)	31 (2)	17 (1)	▲ 14 (▲ 1)	29 (2)
警戒出動	55 (0)	56 (1)	74 (3)	70 (1)	61 (0)	▲ 9 (▲ 1)	63.2 (1)
調査出動	17 (0)	16 (0)	18 (0)	14 (1)	14 (0)	0 (▲ 1)	15.8 (0.2)
その他出動	6 (0)	11 (0)	10 (0)	7 (0)	12 (0)	5 (0)	9.2 (0)
救護出動	145 (11)	126 (2)	145 (8)	131 (3)	151 (4)	20 (1)	139.6 (5.6)
救護(応急)	108 (1)	110 (0)	141 (0)	132 (0)	142 (0)	10 (0)	126.6 (0.2)
水防出動	0 (0)	0 (0)	0 (0)	0 (0)	1 (0)	1 (0)	0.2 (0)
特殊災害	1 (0)	1 (0)	1 (0)	1 (0)	1 (0)	0 (0)	1 (0)
出動回数合計	364 (13)	357 (6)	417 (14)	386 (7)	399 (5)	13 (▲ 2)	384.6 (9)

※ ()内数字は他の市町村へ応援した出動件数の内数を示す。

(例: 交通事故が他市町村との境界付近で発生し出動した結果、現場が他市町村であった場合等)

※ 従来は「その他出動」に分類していた「特殊災害」及び「水防出動」を、本年より別項目として計上する。