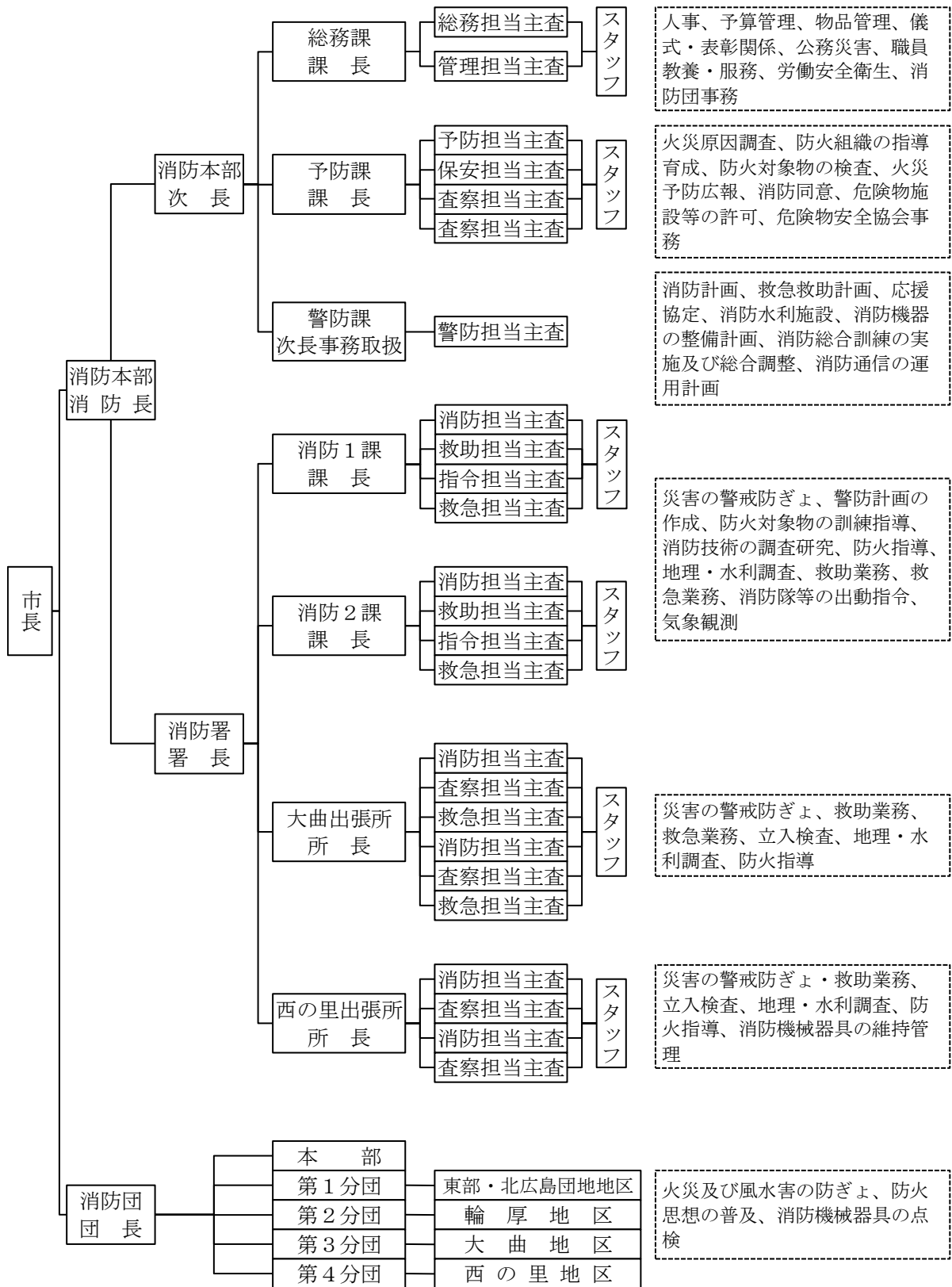


総務関係



組織及び事務分掌



消 防 力 と 消 防 予 算 の 状 況

(平成24年4月1日現在)

消防力と人口比較

	消防職員1人当り	消防団員1人当り	消防自動車等1台当り
面積	1.33km ²	1.05km ²	6.24km ²
人口	677.34人	533.48人	3,172.79人
世帯	294.46世帯	231.92世帯	1,379.32世帯

当初予算

単位：千円

区分 年度	一般会計	消 防 分						一般会計の比率(%)	市民1人当り(円)	1世帯当り(円)
		職員費	常備	非常備	施設	救急	合計			
23	19,735,843	758,274	162,853	24,056	4,419	8,651	958,253	4.86	15,813	36,863
24	20,518,877	748,443	314,847	20,352	5,909	8,240	1,097,791	5.35	18,211	41,889
前年度比	783,034	▲ 9831	151,994	▲ 3,704	1,490	▲ 411	139,538	0.49	2,398	5,026

決 算

単位：円

区分 年度	一般会計	消 防 分						一般会計の比率(%)
		職員費	常備	非常備	施設	救急	合計	
22	21,691,486,627	796,356,529	92,495,895	21,659,152	6,129,254	7,037,738	923,678,568	4.26
23	20,291,789,878	765,677,359	149,244,012	25,315,068	4,406,976	8,453,977	953,097,392	4.70
前年度比	▲ 1,399,696,749	▲ 30,679,170	56,748,117	3,655,916	▲ 1,722,278	1,416,239	29,418,824	0.44

教育等派遣状況

課程		年度	19	20	21	22	23	24	
職員	消防大学	新任消防長研修			1	1		1	
	北海道消防学校	北	初任教育	2	1	2		2	
			専科教育	警防課					
		予防査察科		1	1	1	1	1	1
		危険物科				1	1	1	1
		火災調査科		1	1	1	1	1	2
		救急科		3	3	1	1	1	1
		救助科		2	2	2	1	1	1
		特別教育		はしご自動車運用課程	2	2	1	1	1
			ポンプ操法指導員課程				2		
			気管挿管講習	1	1		1	1	
	薬剤投与講習		1	1	2	1	1	1	
	校	気管挿管再認定講習				1		2	2
	札幌市消防学校		現場指揮研修						1
団員	道消防学校	基礎教育課程	2	2	1	2	2	1	
		女性教育	1					2	
		幹部教育課程	2	2	2	2	2	1	
	その他	現地教育訓練		14	17	18	17	20	20
合計			32	33	34	32	36	37	

職員資格取得状況

階 資 格			司 令 長	司 令	司 令 補	士 長	消 防 士	そ の 他	合 計
			(1)	(7)	(25)	(43)	(12)	(1)	
運 転 免 許	大 型	1 種		7	23	40	2		72
		2 種			2		2		4
	普 通	1 種	1	7	25	44	11	1	89
車両系建設機械運転資格				2	3	3			8
救 急 資 格	I 課 程			1	1				2
	II 課 程			4	14	2	1		21
	標準・救急科				4	32	1		37
	救 急 救 命 士			1	5	7	6		19
救 助 資 格				2	12	19	4		37
小 型 移 動 式 ク レ ーン				7	24	36	4		71
玉 掛 技 能				6	22	34	3		65
ガ ス 溶 接 技 能				3	20	19	3		45
酸素欠乏危険作業主任者		酸素欠乏		6	11	5	3		25
酸素欠乏危険作業主任者		硫化水素		1	3	4	2		10
小型船舶操縦士（限定2級以上）			1	2	6	9	1		19
危 険 物 取 扱 者	甲 種			1		1			2
	乙種2類					1			1
	乙種3類			1					1
	乙種4類			6	15	23	4		48
	乙種5類			1					1
	乙種6類					1			1
	丙 種				1	1			2
消 防 設 備 士	甲種4類			1					1
	乙種1類					1			1
	乙種4類				1				1
	乙種6類			2		1			3
	乙種7類			1					1
陸上特殊無線無線技士	1 級				1				1
	2 級			4	11	2			17
	3 級				2	6			8
第 1 種 衛 生 管 理 者					2		1		3

消 防 施 設 の 状 況

庁 舎

(平成24年4月1日現在)

名 称	所 在 地	敷地面積	面積 (㎡)	
			建築面積	延べ面積
構 造		竣 工		
消防本部 消防署	北進町1丁目3番地1	2,994.96	1,051.88	2,224.51
	鉄筋コンクリート(3階建)	昭和49年12月 (平成14年3月増築)		
大曲出張所 第3分団 (併置)	大曲中央2丁目2番地2	818.00	233.00	322.00
	鉄筋コンクリート(2階建)	昭和55年12月		
西の里出張所 第4分団 (併置)	西の里東1丁目4番地20	1,398.02	458.16	466.98
	鉄筋コンクリート一部コンクリートブロック(平屋一部2階建)	平成5年12月		
第1分団	共栄町1丁目1番地1	389.76	92.15	180.26
	鉄筋コンクリート(2階建)	平成13年2月		
第2分団	輪厚中央4丁目14番地3	823.96	120.00	120.00
	コンクリートブロック(平屋建)	昭和56年10月		

消防水利

(平成24年12月31日現在)

種 地	消火栓 (単口)	消火栓 (双口)	消火栓 (合計)	防火水槽	合 計	前 年 比	
						前 年	増 減
東 部 地 区	146	6	152	21	173	172	1
北 広 島 団 地	94	30	124	4	128	127	1
輪 厚 地 区	32		32	10	42	42	0
大 曲 地 区	152	1	153	31	184	182	2
西 の 里 地 区	40	1	41	13	54	53	1
合 計	464	38	502	79	581	576	5

消 防 車 両 の 状 況

(平成24年4月1日現在)

	種 別	車 名	取得年月日	排気量 (ℓ)	型式等	ポンプ 級 別	水容量 (ℓ)	性 能 等
		型 式						
本 部	指 揮 車	トヨタ	H 23 年 3 月	2.98				4WD、AT
		LDF-KDH 206K						
	調 査 車	トヨタ	H 20 年 3 月	1.99				4WD、AT
		DBA-ANM15G						
	連 絡 車	いすゞ	H 10 年 9 月	2.99				4WD、AT
KH-UBS73GW								
資 機 材 搬 送 車	トヨタ	H 24 年 3 月	2.69				4WD、AT	
	CBF-TRH226K							
小 型 ポ ン プ 付 水 槽 車	日野	H 24 年 3 月	8.86	II	小型P B-3	9,000	AT	
消 防 署	水 槽 付 ポ ン プ 車	三 菱	H 8 年 2 月	8.2	水 1-A	A-2	1,500	小型ポンプ(B-2) 積載
		KC-FK618GWカイ						
	化 学 消 防 ポ ン プ 自 動 車	日 野	H 13 年 7 月	10.52	水 II	A-2	3,000	薬液500ℓ
		KL-FH2PHGAカイ						
	救 助 工 作 車	日 野	H 21 年 3 月	8.86	II			AT
		BDG-FH1ALXAカイ						
	は し ご 付 消 防 自 動 車	日 野	H 13 年 6 月	20.78				38m級、AT
KL-PR4FPFH								
高 規 格 救 急 車	日 産	H 17 年 12 月	3.49				4WD、AT	
	TC-FPWGE50カイ							
高 規 格 救 急 車	日 産	H 15 年 10 月	3.49				4WD、AT	
	TC-FPWGE50カイ							
大 曲 出 張 所	水 槽 付 ポ ン プ 車	日 野	H 7 年 3 月	13.26	水 II	A-2	3,000	
		U-FH2KHBAカイ						
	高 規 格 救 急 車	トヨタ	H 23 年 10 月	2.69				4WD、AT
出 西 張 の 所 里	水 槽 付 ポ ン プ 車	日 野	H 5 年 11 月	13.26	水 II	A-2	3,000	
		U-FH2KLBAカイ						
第 1 分 団	水 槽 付 ポ ン プ 車	いすゞ	S 60 年 10 月	6.49	水 II	A-2	2,000	
		P-FRR12Fカイ						
ポ ン プ 車	トヨタ	H 12 年 3 月	4.61		B-2		小型ポンプ(B-2) 積載	
	KK-XZU372							
第 2 分 団	ポ ン プ 車	いすゞ 4WD	H 2 年 11 月	6.49	CD-II	A-2		小型ポンプ(B-3) 積載
第 3 分 団	ポ ン プ 車	日 産	S 62 年 11 月	6.92		A-2		小型ポンプ(B-3) 積載
		P-CM87Bカイ						
第 4 分 団	水 槽 付 ポ ン プ 車	いすゞ	S 63 年 10 月	6.49	水 II	A-2	2,000	
		P-FRR12FAVカイ						

団員勤続年数・職業別状況

団員勤続年数

(平成24年4月1日現在)

階級 年数	団長	副団長	分団長	副分団長	部長	班長	団員	合計
40年以上	1	2	2	2	1			8
35年～39年				1		4	3	8
30年～34年			1	1	2		1	5
25年～29年					1	4	4	9
20年～24年						2	1	3
15年～19年						3	5	8
10年～14年			1			4	5	10
5年～9年					1	4	15	20
5年未満						2	40	42
合計	1	2	4	4	5	23	74	113
勤続平均	46	41	30.8	37.5	28.2	18.7	7.5	13.6

団員職業別

(平成24年4月1日現在)

区分 組織	農業	建設業	小売業	製造業	運輸通信	サービス業	公務員	金融業	その他	合計
本部	2		1	1		2			7	13
第1分団	4	5	14		1	3		1	2	30
第2分団	8	3	5	1	3			2	3	25
第3分団	4		11		3				2	20
第4分団	6	7	3	4	3			1	1	25
合計	24	15	34	6	10	5	0	4	15	113

団 員 状 況

団 員 数

(平成24年4月1日現在)

階級 組織	団 長	副 団 長	分 団 長	副 分 団 長	部 長	班 長	団 員	合 計	前 年 比		定 員
									前 年	増 減	
本 部	1	2				2	8	13	12	1	13
第1分団			1	1	2	7	19	30	31	▲1	37
第2分団			1	1	1	5	17	25	23	2	25
第3分団			1	1	1	4	13	20	18	2	20
第4分団			1	1	1	5	17	25	23	2	25
合 計	1	2	4	4	5	23	74	113	107	6	120

団 員 年 齢

(平成24年4月1日現在)

階 級 年齢別	団 長	副 団 長	分 団 長	副 分 団 長	部 長	班 長	団 員	合 計	前 年 比	
									前 年	増 減
60歳以上	1	2	3	2	1	8	7	24	21	3
50歳～59歳			1	2	3	8	13	27	28	▲1
40歳～49歳					1	6	27	34	29	5
30歳～39歳						1	22	23	25	▲2
20歳～29歳							5	5	4	1
20歳未満									0	
合 計	1	2	4	4	5	23	74	113	107	6
平 均 年 齢	70	68	63.3	63.3	54.4	男性54.7 女性54.6	男性43.6 女性46.7	男性43.6 女性46.7	全体 (48.5) 男性48.6 女性47.6	