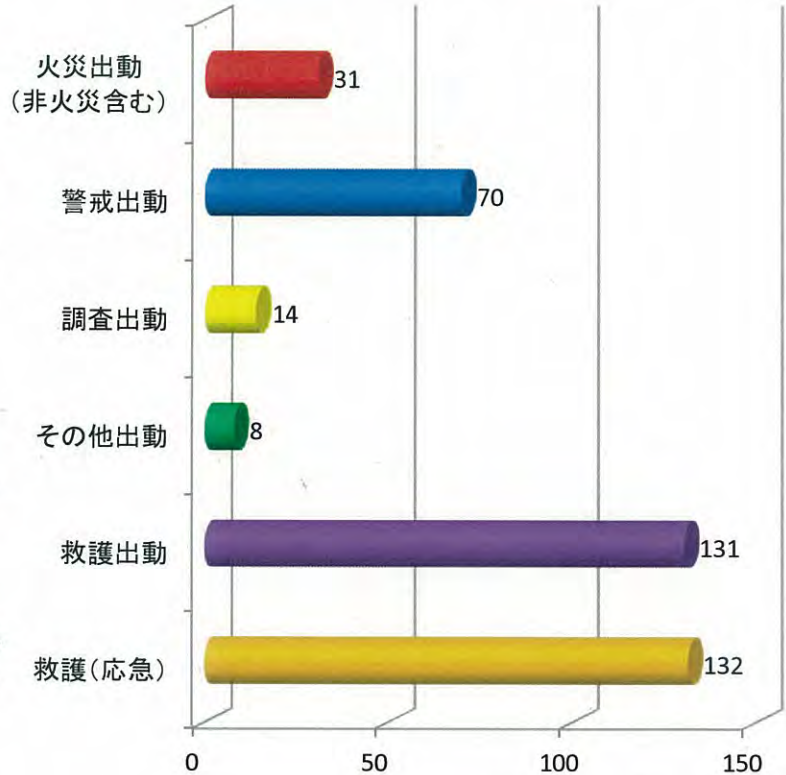


災 害 出 動 状 況

平成23年1月1日～12月31日

年間出動件数(386件)

平成23年中の救急・救助出動を除く各種出動の合計件数は386件で、前年より31件の減少となっている。主な内訳として火災出動が3件の増加、警戒出動が4件、救護出動が14件、救護(応急)出動が9件、それぞれ減少している。



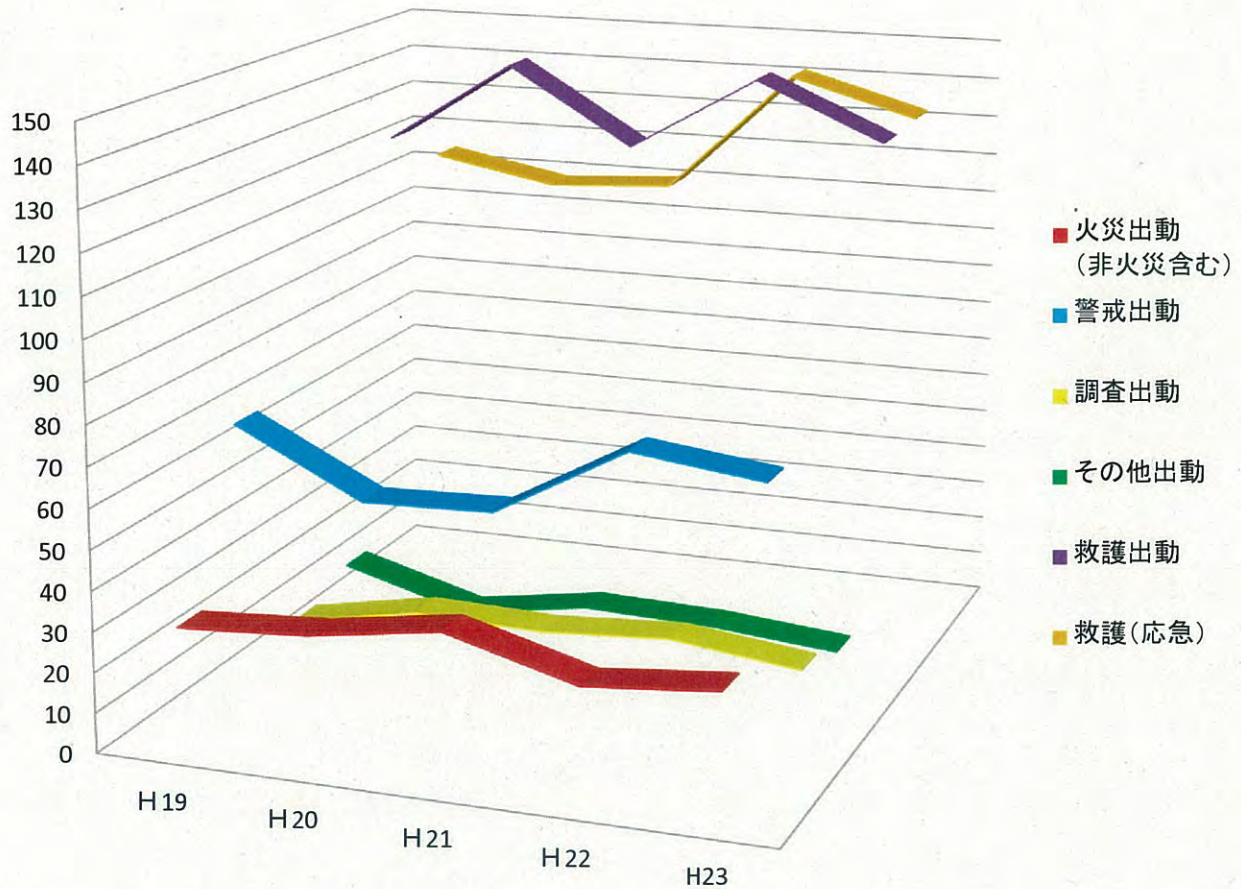
※1 警戒出動及び救護出動は、交通事故の増加に伴い、車両からの燃料漏れの処理、さらには事故現場における二次的災害の防止活動が大半を占めている。

※2 救護(応急)出動は、主に高齢者の心肺停止(疑いを含む)による出動が大半を占めている。

月 別 出 動 状 況

区分	月別												合計	前年	増減
	1	2	3	4	5	6	7	8	9	10	11	12			
火災出動 (非火災含む)	1	1	2	2	3	0	3	4	2	4	7	2	31	28	▲ 3
警戒出動	5	6	7	1	7	2	9	6	4	4	8	11	70	74	▲ 4
調査出動	2	1	2	2	0	0	1	1	1	1	2	1	14	18	▲ 4
その他出動	0	0	0	2	1	1	1	1	0	1	0	1	8	11	▲ 3
救護出動	9	12	8	11	11	12	12	10	12	14	9	11	131	145	▲ 14
救護(応急)	13	7	6	15	16	10	17	8	6	9	8	17	132	141	▲ 9
出動回数合計	30	27	25	33	38	25	43	30	25	33	34	43	386	417	▲ 31

過去5年の出動状況



過去5年の出動件数

区分	19	20	21	22	23	前年比	平均
火災出動 (非火災含む)	30 (1)	32 (1)	37 (3)	28 (3)	31 (2)	▲ 3 (▲ 1)	31.6 (2)
警戒出動	71 (1)	55 (0)	56 (1)	74 (3)	70 (1)	▲ 4 (▲ 2)	65.2 (1.2)
調査出動	11 (0)	17 (0)	16 (0)	18 (0)	14 (1)	▲ 4 (1)	15.2 (0.2)
その他出動	16 (0)	7 (0)	12 (0)	11 (0)	8 (0)	▲ 3 (0)	10.8 (0)
救護出動	124 (3)	145 (11)	126 (2)	145 (8)	131 (3)	▲ 14 (▲ 5)	134.2 (5.4)
救護(応急)	114 (0)	108 (1)	110 (0)	141 (0)	132 (0)	▲ 9 (0)	121 (0.2)
出動回数合計	366 (5)	364 (13)	357 (6)	417 (14)	386 (7)	▲ 31 (▲ 7)	378 (9)

※ ()内数字は他の市町村へ応援した出動件数の内数を示す。
 (例: 交通事故が他市町村との境界付近で発生し出動した結果、現場が他市町村であった場合等)