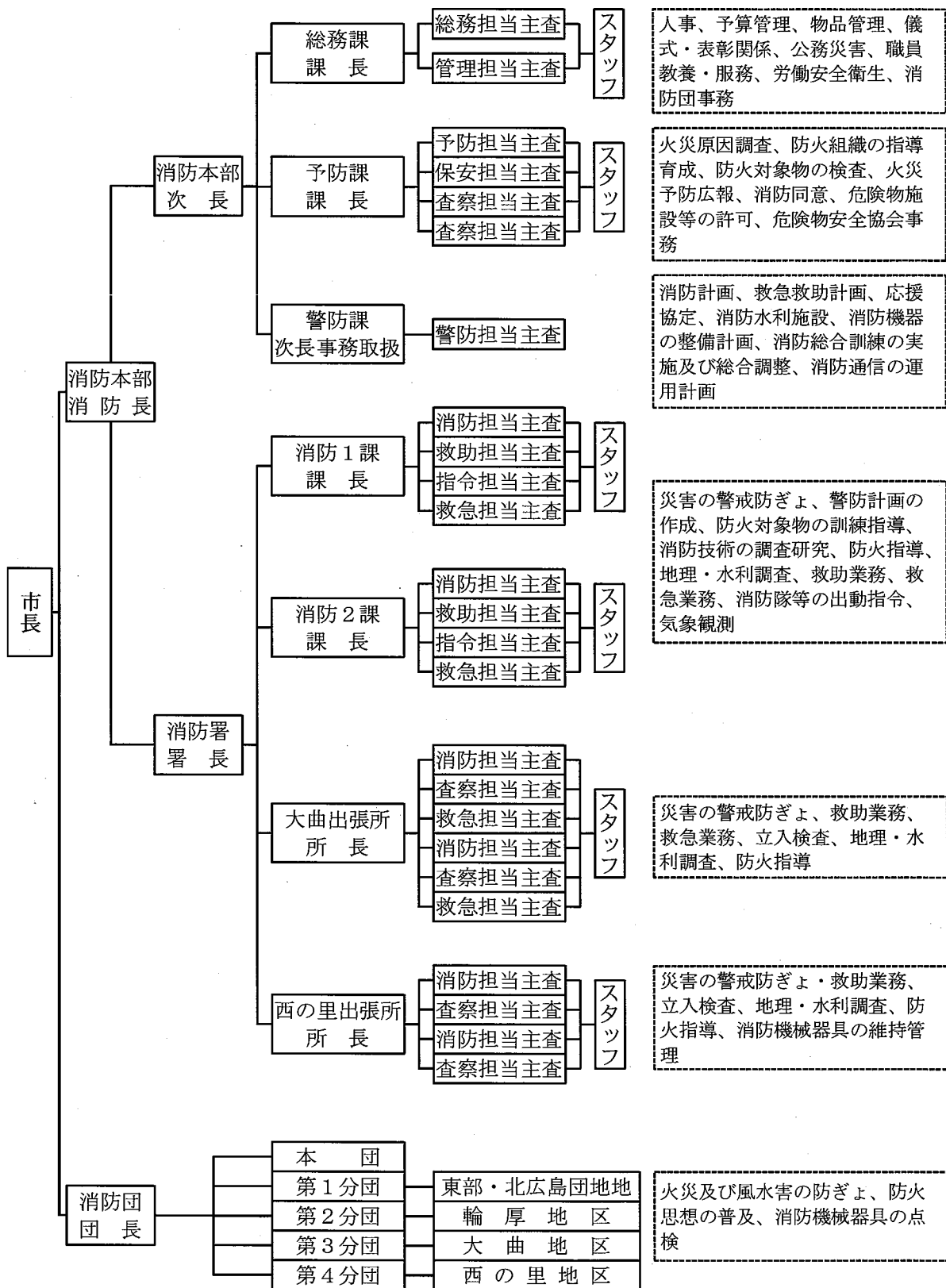


組織及び事務分掌



消 防 力 と 消 防 予 算

(平成22年4月1日現在)

消防力と人口比較

	消防職員1人当り	消防団員1人当り	消防自動車等1台当り
面積	1.33km ²	1.03km ²	6.59km ²
人口	683.76人	529.17人	3,380.83人
世帯	290.22世帯	224.61世帯	1,435.00世帯

当初予算

単位：千円

区分 年度	一般会計	消 防 費					一般会計の比率(%)	市民1人当り(円)	1世帯当り(円)
		常備	非常備	施設	救急	合計			
21	17,996,635	836,092	20,494	6,218	7,005	869,809	4.83	14,273.4	34,043.4
22	20,165,545	882,152	21,935	6,246	7,028	917,361	4.55	15,074.5	35,515.3
前年度比	2,168,910	46,060	1,441	28	23	47,552	▲ 0.28	801.1	1,471.9

決 算

単位：円

区分 年度	一般会計	消 防 費					一般会計の比率(%)
		常備	非常備	施設	救急	合計	
19	17,163,399,243	797,752,069	21,634,541	987,199	7,466,921	827,840,730	4.82
20	18,109,342,536	877,136,707	17,969,342	3,064,241	7,242,193	905,412,483	5.00
21	20,432,104,304	809,364,443	20,410,467	5,657,510	7,334,311	842,766,731	4.12
前年度比	2,322,761,768	▲ 67,772,264	2,441,125	2,593,269	92,118	▲ 62,645,752	▲ 0.87

教育等派遣状況

(平成23年3月31日現在)

課程		年度	17	18	19	20	21	22		
職員	消防大学 新任消防長研修			1			1	1		
	北海道消防学校	初任教育		1	4	2	1	2		
		専科教育	予防査察科			1	1	1	1	1
			危険物科						1	1
			火災調査科		1	1	1	1	1	1
			救急科		4	4	3	3	1	1
			救助科		2	2	2	2	2	1
	特別教育	はしご自動車運用課程		2	2	2	2	1	1	
		ポンプ操法指導員課程			1				2	
		救急隊長課程			2					
		気管挿管講習		1	1	1	1		1	
		薬剤投与講習				1	1	2	1	
	大型自動車免許取得			1	1	1			1	
	団員	道消防学校	基礎教育課程		3	3	3	2	2	2
幹部教育課程			1	1	2	2	2	2		
その他		現地教育訓練		20	20	14	17	18	17	
合計			36	44	33	33	34	33		

職員資格取得状況

(平成23年3月31日現在)

階 資 格			司 令 長 (1)	司 令 (7)	司 令 補 (25)	士 長 (44)	消 防 士 (11)	そ の 他 (1)	合 計
運 転 免 許	大 型	1 種		7	23	40	1		71
		2 種			2		2		4
	普 通	1 種	1			4	8	1	14
救 急 資 格		I 課 程		2	1				3
		II 課 程		3	13	4	1		21
		救 急 科			4	30	1		35
		救 急 救 命 士			6	7	6		19
救 助 資 格				2	13	17	4		36
小 型 移 動 式 ク レ ーン				7	24	38	4		73
玉 掛 技 能				7	21	36	2		66
ガ ス 溶 接 技 能				4	20	17	3		44
酸素欠乏危険作業主任者		酸素欠乏		6	9	1	1		17
酸素欠乏危険作業主任者		硫化水素		1	3	3			7
小型船舶操縦士 (限定2級以上)				1	7	7	1		16
危 険 物 取 扱 者		甲 種		2		1			3
		乙種2類				1			1
		乙種3類		1					1
		乙種4類		3	16	22	5		46
		乙種5類		1					1
		乙種6類					1		1
		丙 種					2		2
消 防 設 備 士		甲種4類			1				1
		乙種1類				1			1
		乙種4類		1	1				2
		乙種6類		1	1	1			3
		乙種7類			1				1
建 築 士		1 級		1					1
陸上特殊無線無線技士		1 級			1				1
		2 級		3	14	3			20
		3 級			1	7			8
第 1 種 衛 生 管 理 者					2		1		3

消 防 施 設

庁 舎

(平成22年4月1日現在)

名 称	所 在 地	敷地面積	面積 (㎡)	
			建築面積	延べ面積
構 造		竣 工		
消防本部 消防署	北進町1丁目3番地1	2,994.96	1,051.88	2,224.51
	鉄筋コンクリート(3階建)	昭和49年12月 (平成14年3月増築)		
大曲出張所 第3団 (併置)	大曲中央2丁目2番地2	818.00	233.00	322.00
	鉄筋コンクリート(2階建)	昭和55年12月		
西の里出張所 第4分団 (併置)	西の里東1丁目4番地20	1,398.02	458.16	466.98
	鉄筋コンクリート一部コンクリートブロック(平屋一部2階建)	平成5年12月		
第1分団	共栄町1丁目1番地1	389.76	92.15	180.26
	鉄筋コンクリート(2階建)	平成13年2月		
第2分団	輪厚中央4丁目14番地3	823.96	120.00	120.00
	コンクリートブロック(平屋建)	昭和56年10月		

消防水利

(平成22年4月1日現在)

種 地	消火栓 (単口)	消火栓 (双口)	消火栓 (合計)	防火水槽	合 計	前 年 比	
						前 年	増 減
東 部 地 区	143	7	150	22	172	172	0
北 広 島 団 地	81	42	123	4	127	127	0
輪 厚 地 区	32	0	32	10	42	42	0
大 曲 地 区	151	1	152	31	183	181	2
西 の 里 地 区	39	1	40	13	53	53	0
合 計	446	51	497	80	577	575	2

消 防 車 両

(平成22年4月1日現在)

	種 別	車 名	取得年月日	排気量 (ℓ)	型式等	ポンプ 級 別	水容量 (ℓ)	性 能 等
		型 式						
本 部	指 揮 車	いすゞ	H 10 年 9 月	2.99				4WD AT
		KH-UBS73GW						
	調 査 車	トヨタ	H 20 年 3 月	1.99				4WD AT
		DBA-ANM15G						
連 絡 車	トヨタ	H 9 年 9 月	2.77				4WD AT	
	KC-LH119V							
消 防 署	水槽付ポンプ車	三 菱	H 8 年 2 月	8.2	水1-A	A-2	1,500	小型ポンプ(B-2) 積載
		KC-FK618GWカイ						
	化学消防ポンプ 自 動 車	日 野	H 13 年 7 月	10.52	水II	A-2	3,000	薬液500ℓ
		KL-FH2PHGAカイ						
	小型ポンプ付 水 槽 車	いすゞ	H 5 年 2 月	16.68	II	B-2	10,000	
		U-CXZ71JDカイ						
	救 助 工 作 車	日 野	H 21 年 3 月	8.86	II			AT
		BDG-FH1ALXAカイ						
は し ご 付 消 防 自 動 車	日 野	H 13 年 6 月	20.78				38m級	
	KL-PR4FPHF							
高規格救急車	日 産	H 17 年 12 月	3.49				4WD	
	TC-FPWGE50カイ							
高規格救急車	いすゞ	H 9 年 2 月	4.57				4WD	
	KC-NPS71LNカイ							
大 曲 出 張 所	水槽付ポンプ車	日 野	H 7 年 3 月	13.26	水II	A-2	3,000	
		U-FH2KHBAカイ						
	高規格救急車	日 産	H 15 年 10 月	3.49				4WD
大曲出張所	TC-FPWGE50カイ							
出 西 張 の 所 里	水槽付ポンプ車	日 野	H 5 年 11 月	13.26	水II	A-2	3,000	
		西の里出張所						
第 1 分 団	水槽付ポンプ車	いすゞ	S 60 年 10 月	6.49	水II	A-2	2,000	
		P-FRR12Fカイ						
	ポ ン プ 車	トヨタ	H 12 年 3 月	4.61		B-2		小型ポンプ(B-2) 積載
第2 分団	ポ ン プ 車	いすゞ 4WD	H 2 年 11 月	6.49	CD-II	A-2		小型ポンプ(B-3) 積載
		P-FRS12EAカイ						
第3 分団	ポ ン プ 車	日 産	S 62 年 11 月	6.92		A-2		小型ポンプ(B-3) 積載
		P-CM87Bカイ						
第4 分団	水槽付ポンプ車	いすゞ	S 63 年 10 月	6.49	水II	A-2	2,000	
		P-FRR12FAVカイ						

団 員 勤 続 年 数 ・ 職 業 別 状 況

団 員 勤 続 年 数

(平成22年4月1日現在)

階級 年数	団 長	副団長	分団長	副分団長	部 長	班 長	団 員	合 計
40年 以上	1	2	1	1	1	2	2	10
35年～39年			3	1	3	5	1	13
30年～34年				1	1	3	3	8
25年～29年						1	2	3
20年～24年						3	4	7
15年～19年						3	3	6
10年～14年						3	8	11
5年～ 9年				1		2	16	19
5年 未 満							38	38
合 計	1	2	4	4	5	22	77	115
平 均	55	42	37	30	37	25	9	16

団 員 職 業 別

(平成22年4月1日現在)

組織 区分	農 業	建設業	小売業	製造業	運輸通信	サービス業	公務員	金融業	その他	合 計
本 団	1		1	1		2			8	13
第 1 分 団	5	6	11		2	10			2	36
第 2 分 団	9	2	1		3	7		1	2	25
第 3 分 団	4	2	3		1	8			2	20
第 4 分 団	6	2	1	3	3	3		1	2	21
合 計	25	12	17	4	9	30	0	2	16	115

団員状況

団員数

(平成22年4月1日現在)

階級 組織	団 長	副 団 長	分 団 長	副 分 団 長	部 長	班 長	団 員	合 計	前年比		定員
									前年	増減	
本 団	1	2				2	8	13	13	0	13
第1分団			1	1	2	6	26	36	34	2	37
第2分団			1	1	1	5	17	25	24	1	25
第3分団			1	1	1	4	13	20	19	1	20
第4分団			1	1	1	5	13	21	21	0	25
合 計	1	2	4	4	5	22	77	115	111	4	120

団員年齢

(平成22年4月1日現在)

階級 年齢別	団 長	副 団 長	分 団 長	副 分 団 長	部 長	班 長	団 員	合 計	前年比	
									前年	増減
60歳以上	1	2	4	2	4	8	7	28	32	▲ 4
50歳～59歳				2	1	10	15	28	24	4
40歳～49歳						3	28	31	28	3
30歳～39歳						1	22	23	23	0
20歳～29歳							5	5	4	1
20歳未満								0	0	0
合 計	1	2	4	4	5	22	77	115	111	4
平均年齢	72	67	69	64	63	54	44	50	50	