

災 害 出 動 状 況

年間出動件数

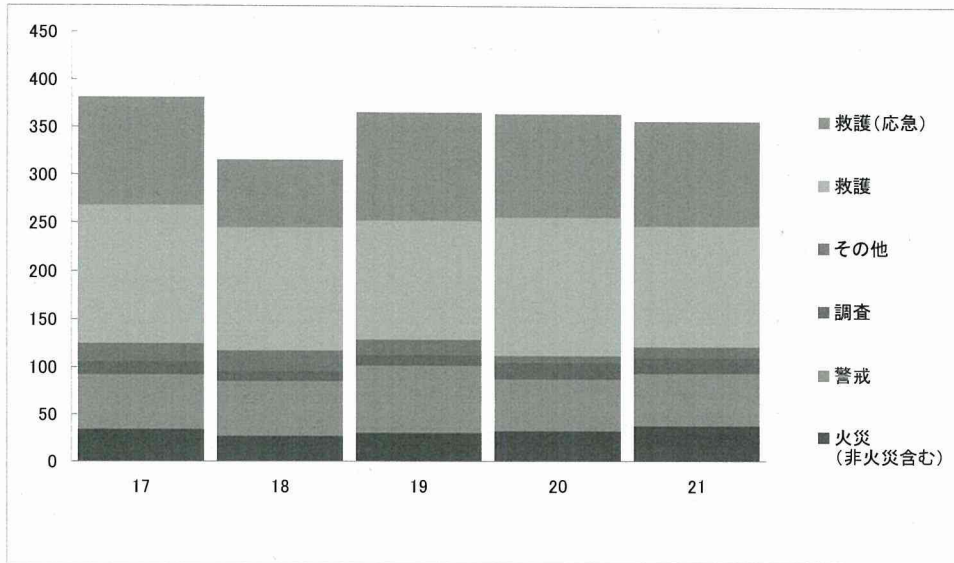
平成21年中の各種出動件数は(救急・救助出動を除く)357件で前年より7件の減少となっておりますが、主に交通事故の時などに出動する救護出動は前年より19件と大幅に減少しております。また、本市の出動件数は月30件前後でほぼ例年通りの件数となっております。



月 別 出 動 状 況

区分 \ 月別	1	2	3	4	5	6	7	8	9	10	11	12	合計	前年	増減
火災 (非火災含む)	3	1	3	7	6	4	5	4	0	1	3	0	37	32	5
警戒	3	6	2	8	4	3	6	4	7	3	6	4	56	55	1
調査	0	3	1	2	2	0	2	1	0	2	3	0	16	17	▲ 1
その他	1	0	0	0	3	1	1	3	0	1	1	1	12	7	5
救護	10	8	7	9	12	9	14	9	7	14	14	13	126	145	▲ 19
救護 (応急)	13	7	6	11	8	10	9	7	7	15	11	6	110	108	2
出動回数合計	30	25	19	37	35	27	37	28	21	36	38	24	357	364	▲ 7

過 去 5 年 の 出 動 状 況



過去5年の出動件数

区分 \ 年	17	18	19	20	21	前年比	平均
火災 (非火災含む)	34 ()	26 (5)	30 (1)	32 (1)	37 (3)	5 2	32 3
警戒	58 ()	59 ()	71 (1)	55 ()	56 (1)	1 1	60 1
調査	13 ()	10 ()	11 ()	17 ()	16 ()	▲ 1 0	13 0
その他	19 ()	22 ()	16 ()	7 ()	12 ()	5 0	15 0
救護	144 ()	128 (3)	124 (3)	145 (11)	126 (2)	▲ 19 ▲ 9	133 5
救護 (応急)	113 ()	71 ()	114 ()	108 (1)	110 ()	2 ▲ 1	103 1
合計	381 ()	316 (8)	366 (5)	364 (13)	357 (6)	▲ 7 ▲ 7	357 8

※ ()内数字は他の市町村へ応援した出動件数の内数を示す。
 (例：交通事故が他市町村との境界で発生し出動した結果、現場が他市町村だった場合等)