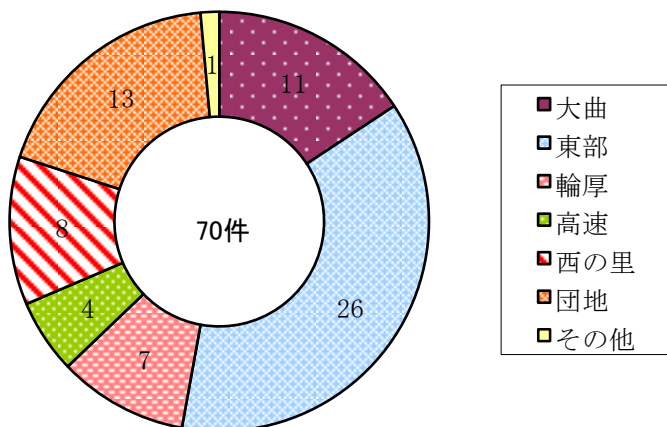


救助出動状況

地区別発生件数



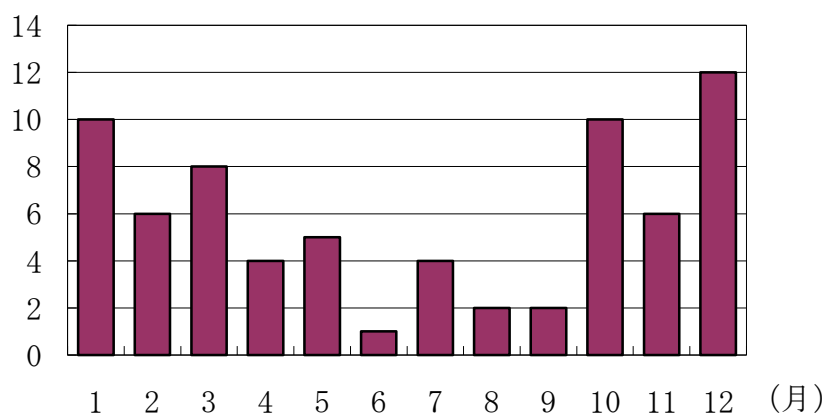
○平成20年中の出動件数は前年から27件増の70件でした。

○活動件数は41件と前年より14件増加しており、救助者数は41名と前年より16名増加となっております。

○出動件数を事故種別ごとに見ると交通事故が33件、その他の事故が19件、建物等による事故が14件、火災による事故が3件、機械事故が1件の順になっております。

月別出動件数

(件数)



【過去5年の出動状況】

乗用車の単独事故

年別 区分	16	17	18	19	20	前年比	5年平均
出動件数	62	83	70	43	70	27件	65.6件
活動件数	19	23	25	27	41	14件	27.件
出動人員	489	506	392	418	678	260人	496.6件
救助者数	17	25	24	25	41	16人	26.4件

年間出動状況

No. 1

N0	月	種別	活動	要救助者	事故内容
1	1	その他	無		自火報の発報による出動。(誤報)
2	1	交通	有	女1	軽自動車が電信柱に衝突した事故。
3	1	その他	有	男1	伐採した木によって両大腿部が挟まり自力脱出できなかった事故。
4	1	交通	有	男1	普通乗用車の単独事故。
5	1	その他	無		自火報の発報による出動。(誤報)
6	1	その他	有		居住者の安否が確認できないため住宅内に進入した事案。(誤報)
7	1	交通	無		普通乗用車と軽自動車の衝突事故。
8	1	機械	無		除雪機とトラックに挟まれた事故。
9	1	交通	無		普通乗用車が道路脇の雪山に乗り上げ横転した事故。
10	1	その他	有	男1	男性1名が貯水池のフェンス内に侵入し戻れなくなった事案。
11	2	その他	無		スノーボード中の男性が沢に転落した事故。
12	2	その他	無		トイレで倒れている可能性があるとの通報を受け出動した事案。(誤報)
13	2	火災	無		長屋の一部が焼損した事案。
14	2	交通	無		男性が列車により轢断された事故。
15	2	交通	有	女1	普通乗用車2台による事故。
16	2	その他	無		屋根の雪下ろし中に落下した事故。
17	3	火災	有		D型ハウスに増築された木造小屋一部が焼損した事案。
18	3	その他	有		住宅(空家)の屋根に堆積した雪が市道上に落雪し要救助者を検索した事案。
19	3	火災	有		共同住宅2階ベランダから出火した事案。
20	3	その他	有	女1	墓参り中、雪に足を負傷し動けなくなった事案。
21	3	建物	有	女1	住宅内で女性が持病により動けなくなり、玄関の施錠を開放できなかった事案。
22	3	その他	有	男1	ダンプ荷台の差し枠を取付け作業中、差し枠が足に落下した事案。
23	3	建物	有	男1	住宅内トイレに閉じ込められた事案。
24	3	その他	無		ドアの鍵が施錠されている可能性があり出動した事案。(誤報)
25	4	その他	無		施錠された住宅内に傷病者が存在するという通報で出動した事案。(誤報)
26	4	交通	有	男2	4tトラックが路外逸脱し立ち木に衝突した事故。
27	4	交通	無		普通乗用車の単独横転事故。
28	4	建物	有	男1	施錠されている住宅内に傷病者が存在した事案。
29	5	その他	無		施錠されている住宅内に傷病者が存在した事案。(誤報)
30	5	その他	無		車両と建物間に挟まれていると通報を受け出動した事案。
31	5	その他	無		住宅内トイレが施錠されており内部に傷病者が存在した事案。(誤報)
32	5	建物	有	女1	施錠されている住宅内に傷病者が存在した事案。
33	5	建物	有	男1	施錠されている住宅内に傷病者が存在した事案。
34	6	交通	有	男1	大型トレーラー同士の衝突事故。
35	7	建物	有	女1	1歳女の子が誤って玄関ドアを施錠してしまい開錠事案。

年 間 出 動 状 況

No. 2

NO	月	種 別	活動	要救助者	事 故 内 容
36	7	交通	無		乗用車4台の交通事故。
37	7	交通	有	男1	普通乗用車が駐車場フェンスに衝突した事故。
38	7	交通	無		普通乗用車の単独横転事故。
39	8	交通	無		乗用車同士の衝突事故。
40	8	建物	有	女1	施錠されている住宅内に傷病者が存在した事案。
41	9	その他	有	女1	女の子の右大腿部に針金が刺さり出動した事案。
42	9	交通	無		停車中の乗用車に小型トラックが追突した事故。
43	10	交通	有	男1	乗用車同士の衝突事故。
44	10	その他	有		施錠された住宅内に傷病者が存在する可能性があるとの通報により出動した事案。(誤報)
45	10	交通	無		トラック、ワゴンなどを含む3台による交通事故。(高速道路)
46	10	建物	有	女1	自宅トイレのドアノブラッチの故障による閉じ込め事案。
47	10	建物	有	男1	自宅トイレのドアノブラッチの故障による閉じ込め事案。
48	10	交通	有	男1	乗用車とRV車の衝突事故。
49	10	交通	無		乗用車の単独事故。
50	10	交通	有	女1	乗用車の単独横転事故。
51	10	建物	有	男1	自力歩行不能な傷病者を自宅2階居室から救出した事案。
52	10	建物	有	女1	施錠されている住宅内に傷病者が存在した事案。
53	11	建物	有	男1	自宅トイレのドアノブラッチの故障による閉じ込め事案。
54	11	交通	有	女2	乗用車と軽乗用車の衝突事故。
55	11	交通	無		乗用車同士の衝突事故。
56	11	交通	無		乗用車が中央分離帯に衝突し、対向車と接触した事故。
57	11	交通	無		乗用車同士の衝突事故。
58	11	その他	無		施錠されている住宅内に傷病者が存在した事案。(誤報)
59	12	交通	無		軽乗用車の単独横転事故。
60	12	交通	有	女1	乗用車の単独事故。
61	12	交通	有	男1	乗用車同士の衝突事故で1台が橋の欄干から墜落しかかっていた事故。
62	12	交通	有	男1・女1	乗用車の単独横転事故。
63	12	交通	有	女1	乗用車が路外に逸脱した事故。
64	12	建物	有	男1	施錠されている住宅内に傷病者が存在した事案。
65	12	交通	有	男1	乗用車6台が関係する事故。
66	12	交通	有	男1	乗用車の単独事故。
67	12	建物	有	男1	子供が玄関ドアを施錠し、開錠できなくなった事案。
68	12	交通	有	男1	大型トラックに小型貨物車が追突した事案。
69	12	交通	無		乗用車の単独横転事故。
70	12	交通	有	男1・女1	軽自動車と大型トラックの正面衝突事故。