

# 北海道広域消防相互応援協定に基づく出場状況

## 1 応援出動状況

平成19年12月31日 現在

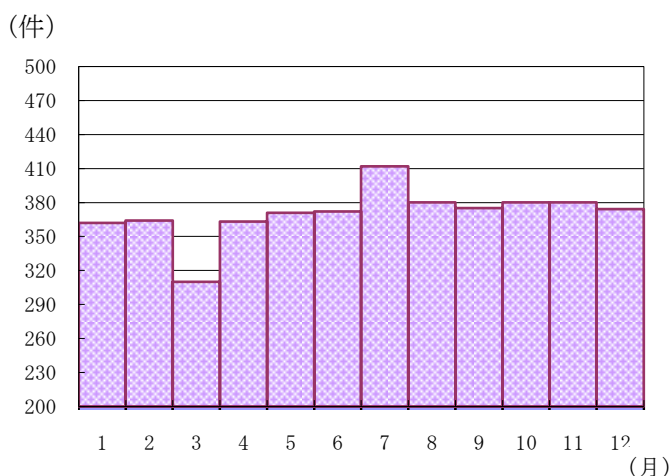
分類 種別	件数	出動車両台数	出場人員	搬送人員	応援先
救急出動	4	7	21	2	札幌市(1件)・恵庭市(2件) 江別市(1件)
救助出動	2	8	28	6	江別市(1件) 南空知(1件)
火災出動	1	4	10	0	江別市(1件)
警戒出動	0	0	0	0	
計	7	19	59	8	札幌市(1件)・恵庭市(2件) 江別市(2件) 南空知(1件)

## 2 応援要請状況

分類 種別	件数	出動車両台数	出場人員	搬送人員	要請先
救急出動	20	29	94	17	恵庭市(10件) 札幌市(10件)
救助出動	0	0	0	0	
火災出動	3	11	39	0	恵庭市(3件)
警戒出動	1	1	4	0	札幌市(1件)
計	24	41	137	17	札幌市(11件) 恵庭市(13件)

# 災害等覚知別受報状況

平成19年中の受報件数は4443件となっております。通報別では119通報が2132件、携帯通報が878件、北海道警察等専用回線が462件、加入電話が136件、IP電話が369件、上記以外の通報が466件となっております。



## 月別受報状況

月別 区分	1	2	3	4	5	6	7	8	9	10	11	12	合計	前年比	
														前年	増減
火災	2	2	1	1	2	2	2	3	3	4	3	0	25	27	△ 2
警戒	7	3	12	3	4	6	6	11	9	4	3	7	75	60	15
調査	1	0	0	0	0	1	0	3	3	2	5	0	15	8	7
救急	166	151	142	134	139	139	176	159	132	149	142	167	1,796	1,685	111
救助	5	2	2	1	3	0件)	4	1	3	3	5	4	33	41	△ 8
その他	2	0	2	1	2	2	0	0	4	0	0	1	14	24	△ 10
救護	7	12	8	13	6	9	16	9	16	6	10	13	125	122	3
救護 (応急)	13	10	8	5	7	5	12	13	8	9	13	13	116	76	40
問い合わせ	47	51	41	28	54	3件)	52	60	47	59	55	47	541	569	△ 28
まちがい	23	25	17	21	27	16	15	16	25	23	23	15	246	277	△ 31
訓練	7	6	8	45	28	47	28	19	17	39	21	7	272	234	38
いたずら	13	7	11	15	11	7	11	8	8	12	14	15	132	149	△ 17
試験等	69	95	58	96	88	91	90	78	100	70	86	85	1,006	949	57
合計	362	364	310	363	371	325	412	380	375	380	380	374	4,396	4,221	175