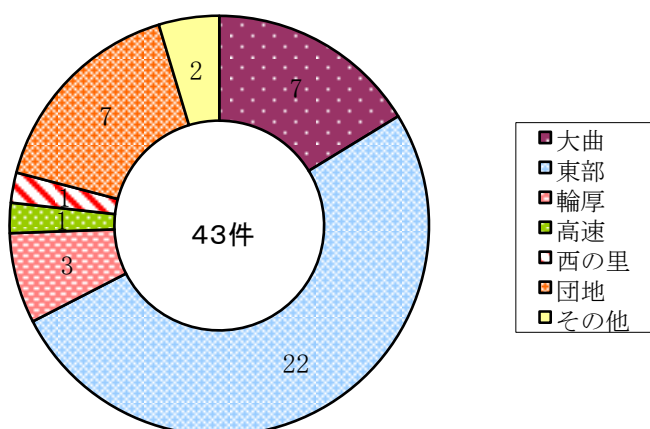


救助出動状況

地区別発生件数



○平成19年中の出動件数は前年から27件減の43件でした。

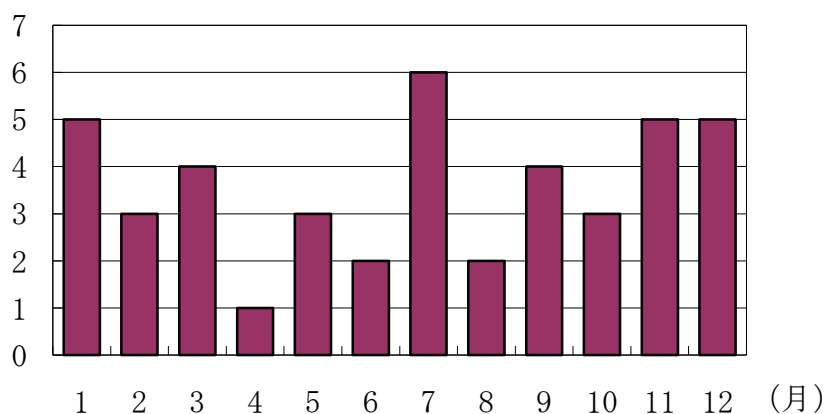
○活動件数は27件と前年より2件増加しており、救助者数は25名と前年より1名増加となっております。

○出動件数を事故種別ごとにみる交通事故が25件、建物事故が10件その他の事故が6件、機械事故が1件、火災による事故が1件の順になっております。

※出動件数の内、前年比で大幅な増減が見られる原因については、平成19年から事故種別の取扱いを見直したことによる。

月別出動件数

(件数)



【過去5年の出動状況】

乗用車の単独事故

年別	15	16	17	18	19	前年比	5年平均
出動件数	62	62	83	70	43	▲27件	64. 件
活動件数	25	19	23	25	27	2件	23. 8件
出動人員	414	489	506	392	418	26人	443. 8件
救助者数	20	17	25	24	25	1人	22. 2件

年間出動状況

No. 1

NO	月	種別	活動	要救助者	事故内容
1	1	交通	無		除雪車と乗用車の衝突事故
2	1	交通	有	男1・女1	乗用車同士の衝突事故
3	1	交通	無		1BOX車の単独横転事故
4	1	その他	有	男1	転落事故
5	1	交通	無		乗用車の単独横転事故
6	2	火災	有	男1	共同住宅火災
7	2	交通	無		軽乗用車の単独横転事故
8	2	機械	無		作業中铁筋に巻き込まれた事故
9	3	建物	有		室内に閉じ込められたもの
10	3	建物	無		室内に閉じ込められたもの
11	3	建物	有	男1	室内に閉じ込められたもの
12	3	交通	有	男1	乗用車の単独事故
13	4	交通	有	男1	自転車のペダルとフレームに足を挟まれたもの
14	5	交通	有	男1	トラック同士の追突事故
15	5	建物	無		公衆トイレに閉じ込められたもの
16	5	交通	無		乗用車同士の衝突事故
17	6	交通	有	男1	タクシーの単独事故
18	6	交通	有	男1	トラクターが川に転落した事故
19	7	その他	有	男1	傷病者の位置が特定できず検索したもの
20	7	建物	有	女1	室内に閉じ込められたもの
21	7	建物	有	女1	トイレに閉じ込められたもの
22	7	建物	有	女1	トイレに閉じ込められたもの
23	7	交通	無		車両3台の衝突事故
24	7	交通	有	男1	タイヤショベルの転落事故
25	8	その他	無		梯子から転落した事故
26	8	建物	無		室内に閉じ込められたもの
27	9	交通	有	男1	4tトラックの転落事故
28	9	交通	有	女1	トラックと軽乗用車の衝突事故
29	9	交通	有	男1	ワゴン車の単独事故
30	9	その他	有	男1	転落事故

年 間 出 動 状 況

No. 2

NO	月	種 別	活動	要救助者	事 故 内 容
31	10	建物	無		室内に閉じ込められたもの
32	10	交通	無		乗用車の単独事故
33	10	交通	有	女 1	車両 3 台による衝突事故 (管轄外)
34	11	建物	有	女 1	トイレに閉じ込められたもの
35	11	交通	無		乗用車と軽自動車の衝突事故
36	11	交通	有	女 1	車両 3 台による衝突事故 (管轄外)
37	11	交通	無		乗用車が路外に逸脱した事故
38	11	交通	無		乗用車の単独横転事故
39	12	交通	有	女 1	乗用車と軽自動車の側面衝突事故
40	12	交通	有	女 1	乗用車同士の衝突事故
41	12	交通	有	男 1	トラックと乗用車の衝突事故
42	12	その他	有		行方不明者の検索
43	12	その他	有		誤って緊急通報装置を作動させたもの (誤報)