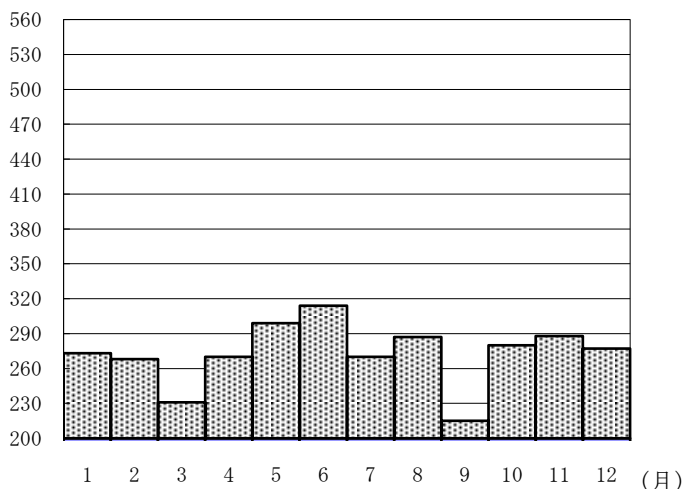


災 害 等 覚 知 別 受 報 状 況

(件)

平成18年中の受報件数は4221件となっており、覚知方法は119通報が2083件、携帯通報が854件、北海道警察専用回線が163件、高速道路が30件、加入電話が125件、IP電話が313件、その他駆け込み等による通報が653件となっています。



月別受報状況

月別 区分	1	2	3	4	5	6	7	8	9	10	11	12	合計	前 年 比	
														前年	増 減
火 災	5	4	1	2	3	1	3	3	2	1	1	1	27	32	△ 5
警 戒	5	3	4	4	7	0	3	8	4	6	7	9	60	56	4
調 査	0	2	0	2	0	0	1	0	3	0	0	0	8	13	△ 5
救 急	162	152	109	142	150	154	144	156	107	128	134	147	1,685	1,771	△ 86
救 助	3	5	0	2	10	2	3	2	4	3	3	4	41	48	△ 7
そ の 他	4	0	2	3	0	4	3	1	2	2	1	2	24	20	4
救 護	6	9	8	7	13	11	7	12	9	9	21	10	122	140	△ 18
救 護 (応 急)	11	6	3	6	7	7	8	5	3	9	10	1	76	120	△ 44
問 い 合 せ	37	47	55	51	46	53	52	44	30	57	46	51	569	324	245
ま ち が い	15	17	25	25	36	20	21	26	20	17	27	28	277	207	70
訓 練	11	15	18	11	19	51	15	21	18	29	20	6	234	269	△ 35
い た ず ら	14	8	6	15	8	11	10	9	13	19	18	18	149	71	78
合 計	273	268	231	270	299	314	270	287	215	280	288	277	3,272	3,071	201

気象観測状況

月別気象状況

月別		1	2	3	4	5	6	7	8	9	10	11	12
気象													
風向		北西	南東	南東	北西	南東	南東	南東	南東	南東	北西	南東	南東
風速	最大	17.5	23.1	22.4	20.1	20.3	19.8	16.3	15.4	23	21.2	21.2	16.1
	平均	2.1	2.5	3	3.2	3.4	3.6	3	3.2	2.4	2.6	2.3	1.8
気温	最高	2.7	5.4	7.6	14.4	25.5	24.7	29	32.8	26.1	21.9	16.5	5
	最低	-17.8	-16	-8.5	-4	0.9	5.7	11.5	16.1	7.4	-2.4	-3.5	-12.2
	平均	-6	-4.3	0.3	4	11	13.9	18.4	22.3	16.7	10.1	4.8	-2.1
湿度		75.9	71.6	69.7	70.1	66.3	81.8	79.3	82.1	74.9	70.9	75	73.5
月雨量					36.5	74	117	64	120.5	94	65.5	107.5	
気圧		1009.5	1012.2	1002.9	1005.9	1008.4	1006.2	1004.5	1005.7	1010.4	1012.9	1010.2	1013.7

- ※ 風向は平均数値を参考とする。
- ※ 湿度は平均相対湿度を参考とする。
- ※ 気圧は少数点以下は切り捨てとする。

観測機器
 (株)日本エレクトリック・インスルメント
 FWS-4800 (Carrot タイプ)