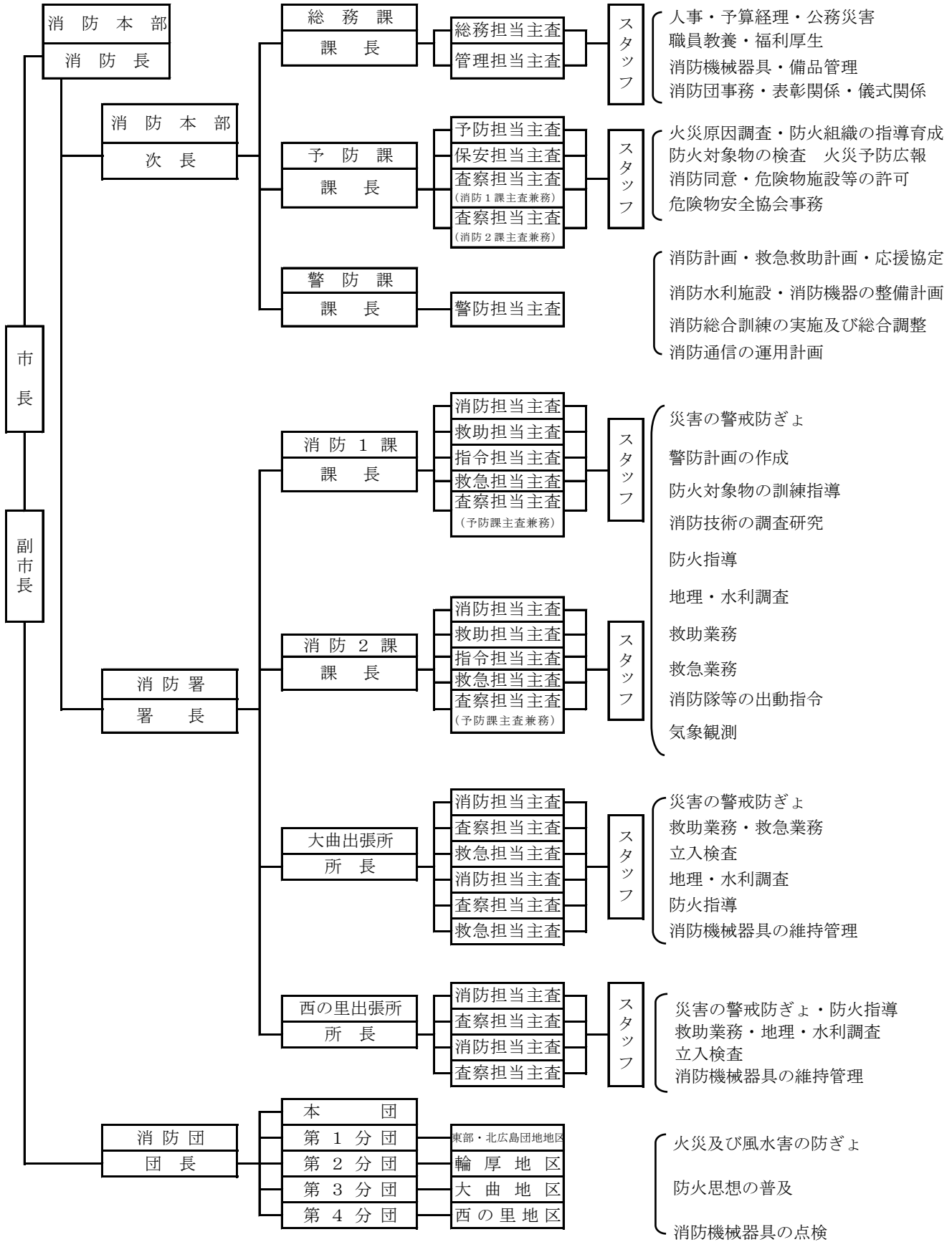


組 織 及 び 事 務 分 掌



消 防 力 と 消 防 予 算

消防力と人口比較

(平成18年4月1日現在)

| | 消 防 職 員 1 人 当 り | 消 防 団 員 1 人 当 り | 消 防 自 動 車 等 1 台 当 り |
|-----|------------------------|------------------------|------------------------|
| 面 積 | 1. 3 2 km ² | 1. 1 6 km ² | 6. 9 7 km ² |
| 人 口 | 6 7 0 人 | 5 9 1 人 | 3, 5 4 6 人 |
| 世 帯 | 2 6 7 世帯 | 2 3 6 世帯 | 1, 4 1 3 世帯 |

当初予算

単位：千円

| 年 度 | 一般会計 | 消 防 費 | | | | | 一般会計 の比率 (%) | 市民1人 当り (円) | 1世帯当 り (円) |
|-----|-------------|----------|--------|-------|----------|----------|--------------------|-------------------|------------------|
| | | 常 備 | 非常備 | 施 設 | 救 急 | 合 計 | | | |
| 17 | 18,867,590 | 887,091 | 19,791 | 1,107 | 41,145 | 949,134 | 5.03 | 15,747 | 39,501 |
| 18 | 17,379,260 | 872,368 | 19,524 | 1,107 | 8,086 | 901,085 | 5.18 | 14,845 | 36,634 |
| 比較 | ▲ 1,488,330 | ▲ 14,723 | ▲ 267 | 0 | ▲ 33,059 | ▲ 48,049 | 0.15 | ▲ 902 | ▲ 2,867 |

決 算

単位：千円

| 区分 年度 | 一般会計 | 消 防 費 | | | | | 一般会計 の比率 |
|----------|------------|---------|--------|-------|--------|---------|-------------|
| | | 常 備 | 非常備 | 施 設 | 救 急 | 合 計 | |
| 平成16年度 | 19,450,399 | 788,419 | 19,716 | 2,215 | 8,919 | 819,269 | 4.21% |
| 平成17年度 | 19,437,934 | 792,579 | 18,891 | 1,728 | 40,106 | 853,304 | 4.39% |
| 比 較 | ▲ 12,465 | 4,160 | ▲ 825 | ▲ 487 | 31,187 | 34,035 | 0 |

教 育 等 派 遣 状 況

| 課程 | | 年度 | 14 | 15 | 16 | 17 | 18 | 合計 | | |
|-------------|-------------------|------------------|-------------|----|----|----|----|----|---|----|
| 職 員 | 消 防 大 学 | | 新任消防長研修 | | | | | 1 | 1 | |
| | 初 任 教 育 | | 2 | 4 | | 1 | 4 | 11 | | |
| | 専 科 教 育 | 警 防 科 | 警 防 課 程 | | | | | | 0 | |
| | | | 無 線 通 信 課 程 | | 1 | 1 | 1 | / | / | 3 |
| | | 予 防 科 | 予 防 査 察 科 | | | 1 | 1 | | 1 | 3 |
| | | | 危 険 物 科 | | | | | | | 0 |
| | | | 火 災 調 査 科 | | 1 | 1 | 1 | 1 | 1 | 5 |
| | | 救 急 科 | 救 急 II 課 程 | | 2 | | | | | 2 |
| | | | 救 急 科 | | | 2 | 2 | 4 | 4 | 12 |
| | | | 救 助 科 | | 1 | 2 | 2 | 2 | 2 | 9 |
| | | 幹部 教育 | 幹 部 科 | | | | | | | 0 |
| | | 特 別 教 育 | はしご自動車運用課程 | | 1 | | | 2 | 2 | 5 |
| | 救 急 高 度 課 程 | | | 1 | | | | 1 | | |
| | 救 急 隊 長 課 程 | | | | | | 2 | 2 | | |
| | 気 管 挿 管 講 習 | | | | 1 | 1 | 1 | 3 | | |
| | 薬 剤 投 与 講 習 | | | | | | | 0 | | |
| | 救 急 救 命 士 養 成 課 程 | | 1 | | 1 | | | 2 | | |
| | 札幌 研修センター | | 法 制 | | | | | | 3 | 3 |
| | 大 型 自 動 車 免 許 取 得 | | 1 | | 1 | 1 | 1 | 4 | | |
| | 団 員 | 幹 部 教 育 課 程 | | | | | 1 | 1 | 2 | |
| 普 通 教 育 課 程 | | 1 | 1 | 1 | 3 | 3 | 9 | | | |
| 現 地 教 育 訓 練 | | 19 | 22 | 13 | 20 | 20 | 94 | | | |

職 員 資 格 取 得 状 況

| 階 級 資 格 | | | 消 防 監 | 司 令 長 | 司 令 | 司 令 補 | 士 長 | 消 防 士 | そ の 他 | 合 計 |
|------------------------------|----------------|------|-------|-------|-----|-------|------|-------|-------|-----|
| | | | (1) | (2) | (5) | (25) | (42) | (12) | (1) | (人) |
| 運 転 免 許 | 大 型 | 1・2種 | | 2 | 5 | 25 | 42 | 4 | | 78 |
| | 普 通 | 1・2種 | 1 | | | | | 8 | 1 | 10 |
| | 大 型 特 殊 | | | | 1 | 6 | 1 | 1 | | 9 |
| 救 急 資 格 | I 課 程 | | | 1 | 2 | 3 | | | | 6 |
| | II 課 程・標 準 課 程 | | | | 3 | 14 | 28 | 3 | | 48 |
| | 救 急 救 命 士 | | | | | 5 | 6 | 4 | | 15 |
| 救 助 資 格 | | | | 1 | 2 | 11 | 14 | 2 | | 30 |
| 玉 掛 技 能 | | | | 2 | 5 | 22 | 37 | 2 | | 68 |
| 小 型 移 動 式 ク レ ーン | | | | 1 | 5 | 25 | 40 | 2 | | 73 |
| 酸 素 欠 乏 危 険 作 業 主 任 者 (1・2種) | | | | 2 | 3 | 16 | 3 | 1 | | 25 |
| ガ ス 溶 接 技 能 | | | | 2 | 2 | 22 | 21 | 2 | | 49 |
| ア ー ク 溶 接 技 能 | | | | | | 2 | | | | 2 |
| 特 殊 無 線 技 師 (電 話 級 含) | | | | 1 | 2 | 17 | 6 | | | 26 |
| 危 険 物 取 扱 者 | 甲 種 | | | 1 | | 1 | 1 | | | 3 |
| | 乙 種 | | | | 3 | 13 | 20 | 6 | | 42 |
| | 丙 種 | | | | | | 1 | 2 | | 3 |
| 消 防 設 備 士 | 甲 種 | | | | | 1 | | | | 1 |
| | 乙 種 | | | 1 | | 2 | 1 | 1 | | 5 |
| 消 防 設 備 点 検 資 格 者 | | | | | | | | | | 0 |
| 小 型 船 舶 操 縦 士 (2級 以上) | | | | | 1 | 6 | 8 | | | 15 |
| 第 1 種 衛 生 管 理 者 | | | | | | 1 | 1 | 1 | | 3 |
| 自 動 車 整 備 士 (2・3級) | | | | 1 | | 3 | | | | 4 |
| 車 両 系 建 設 機 械 運 転 技 能 | | | | | 1 | 3 | 1 | | | 5 |

消 防 施 設

庁 舎

| 名 称 | 所 在 地 | 構 造 | 敷地面積 | 面積 (㎡) | | 竣 工 |
|------------------------|------------------|---------------------------------------|----------|----------|----------|-------------------------|
| | | | | 建築面積 | 延べ面積 | |
| 消 防 本 部 消 防 署 | 北進町1丁目 3番地1 | 鉄筋コンクリート (3階建) | 2,994.96 | 1,051.88 | 2,224.51 | 昭和49年12月 (平成14年3月増築) |
| 大曲出張所 第3分団 (併置) | 大曲中央2丁目 2番地2 | 鉄筋コンクリート (2階建) | 818.00 | 233.00 | 322.00 | 昭和55年12月 |
| 西の里出張所 第4分団 (併置) | 西の里東1丁目 4番地20 | 鉄筋コンクリート 一部コンクリートブロック (平屋一部2階建) | 1,398.02 | 458.16 | 466.98 | 平成5年12月 |
| 第1分団 | 共栄町1丁目 1番地1 | コンクリートブロック (2階建) | 389.76 | 92.15 | 180.26 | 平成13年2月 |
| 第2分団 | 輪厚中央4丁目 14番地3 | コンクリートブロック (平屋建) | 823.96 | 120.00 | 120.00 | 昭和56年10月 |

消防水利

| 種別 地区 | 消火栓 | 防火水槽 | 合 計 | 前 年 比 | | 備 考 |
|-----------|-----|------|-----|-------|-----|---|
| | | | | 前 年 | 増 減 | |
| 東 部 地 区 | 149 | 21 | 170 | 170 | 0 | ※消火栓 単口 429基 双口 55基 ※防火水槽 東部地区2基、輪厚地 区1基に20㎡のものが設 置されている。 |
| 北 広 島 団 地 | 123 | 4 | 127 | 127 | 0 | |
| 輪 厚 地 区 | 31 | 10 | 41 | 41 | 0 | |
| 大 曲 地 区 | 142 | 28 | 170 | 170 | 0 | |
| 西 の 里 地 区 | 39 | 13 | 52 | 52 | 0 | |
| 合 計 | 484 | 76 | 560 | 560 | 0 | |

消 防 車 両

| | 種 別 | 車 名・型 式 | 取 得 年 月 日 | 性 能 等 ・ 放 水 量 |
|-------------|----------------------|------------------------|-------------------|---|
| 本 部 | 指 揮 車 | いすゞ KH-UBS73GWカイ | 平成10年 9月 | 4WD AT |
| | 広 報 車 | マツダ E-SSE8Rカイ | 平成 2年10月 | 4WD |
| | 連 絡 車 | トヨタ KC-LH119カイ | 平成 9年 9月 | 4WD AT |
| 消 防 署 | 水槽付ポンプ車 | 三 菱 KC-FK618Gカイ | 平成 8年 3月 | 級別 A2 規格放水量 (2.3m ³ /min) (水Ⅰ-A) 水1,500ℓ 小型ポンプ (B-2) 積載 |
| | 化学消防ポンプ自動車 | 日 野 KG-FH2PHGAカイ | 平成13年 7月 | 級別 A2 規格放水量 (2.4m ³ /min) (水Ⅱ) 水3,000ℓ 薬液500ℓ |
| | 小型ポンプ付 水 槽 車 | いすゞ U-CXZ71JDカイ | 平成 5年 2月 | 級別 B2 規格放水量 (1.2m ³ /min) (Ⅱ) 水10,000ℓ |
| | 救 助 工 作 車 | いすゞ P-FTR13HAカイ | 平成 2年 3月 | (Ⅱ) |
| | は し ご 付 消 防 自 動 車 | 日野 KL-PR4FPHF | 平成13年 7月 | 38m級 |
| | 高規格救急車 | 日産 TC-FPWG50カイ | 平成17年12月 | 4WD パラメディック |
| | 高規格救急車 | いすゞ KC-NPS71LNカイ | 平成 9年 2月 | 4WD スーパーメディック |
| 出 張 所 | 水槽付ポンプ車 大曲出張所 | 日野 U-FH2KLBAカイ | 平成 7年 3月 | 級別 A2 規格放水量 (2.4m ³ /min) (水Ⅱ) 水3,000ℓ |
| | 水槽付ポンプ車 西の里出張所 | 日野 U-FH2KLBAカイ | 平成 5年12月 | 級別 A2 規格放水量 (2.4m ³ /min) (水Ⅱ) 水3,000ℓ |
| | 高規格救急車 大曲出張所 | 日産 TC-FPWG50カイ | 平成15年10月 | 4WD パラメディック |
| | 第 1 分 団 | 水槽付ポンプ車 | いすゞ P-FRR12Fカイ | 昭和60年10月 |
| 第2 分団 | ポ ン プ 車 | トヨタ kk-XZU372 | 平成12年 3月 | 級別 B2 規格放水量 (1.4m ³ /min) 小型ポンプ(B-2) を積載 |
| | ポ ン プ 車 | いすゞ 4WD P-FRS12EAカイ | 平成 2年12月 | 級別 A2 規格放水量 (2.0m ³ /min) (CD-Ⅱ) 小型ポンプ(B-3)を積載 |
| 第3 分団 | ポ ン プ 車 | ニッサン P-CM87Bカイ | 昭和62年11月 | 級別 A2 規格放水量 (2.4m ³ /min) 小型ポンプ(B-3) を積載 |
| 第4 分団 | 水槽付ポンプ車 | いすゞ P-FRR12FAVカイ | 昭和63年10月 | 級別 A2 規格放水量 (2.3m ³ /min) (水Ⅱ) 水2,000ℓ |

団 員 状 況

団 員 数

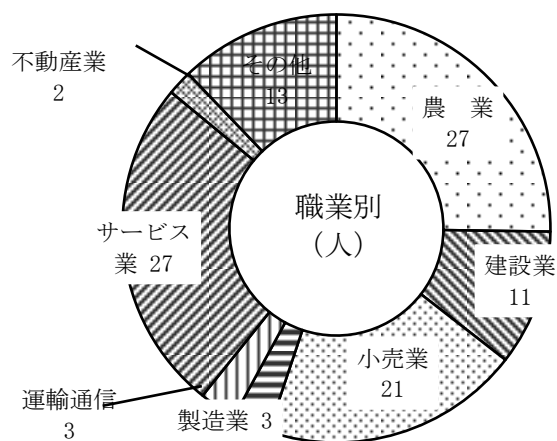
(平成18年4月1日現在)

| 階級 組織 | 団 長 | 副 団 長 | 分 団 長 | 副 分 団 長 | 部 長 | 班 長 | 団 員 | 合 計 | 前 年 比 | | 定 員 |
|----------|--------|-------------|-------------|------------------|--------|--------|--------|--------|-------|-----|-----|
| | | | | | | | | | 前 年 | 増 減 | |
| 団本部 | 1 | 2 | | | | (女性) 2 | (女性) 8 | 13 | 12 | 1 | 13 |
| 第1分団 | | | 1 | 1 | 2 | 7 | 25 | 36 | 34 | 2 | 37 |
| 第2分団 | | | 1 | 1 | 1 | 5 | 17 | 25 | 22 | 3 | 25 |
| 第3分団 | | | 1 | 1 | 1 | 4 | 12 | 19 | 19 | 0 | 20 |
| 第4分団 | | | 1 | 1 | 1 | 4 | 7 | 14 | 15 | ▲ 1 | 25 |
| 合 計 | 1 | 2 | 4 | 4 | 5 | 22 | 68 | 107 | 102 | 5 | 120 |

団 員 年 齢

| 階 級 年齢別 | 団 長 | 副 団 長 | 分 団 長 | 副 分 団 長 | 部 長 | 班 長 | 団 員 | 合 計 | 前 年 比 | |
|------------|--------|-------------|-------------|------------------|--------|--------|--------|--------|-------|-----|
| | | | | | | | | | 前 年 | 増 減 |
| 60歳 以上 | 1 | 2 | 4 | 4 | 4 | 10 | 11 | 36 | 33 | 3 |
| 50歳～59歳 | | | | | 1 | 9 | 15 | 25 | 27 | ▲ 2 |
| 40歳～49歳 | | | | | | 2 | 18 | 20 | 21 | ▲ 1 |
| 30歳～39歳 | | | | | | | 19 | 19 | 17 | 2 |
| 20歳～29歳 | | | | | | | 7 | 7 | 4 | 3 |
| 20歳 未満 | | | | | | | | 0 | 0 | 0 |
| 合 計 | 1 | 2 | 4 | 4 | 5 | 21 | 70 | 107 | 102 | 5 |
| 平 均 年 齢 | 67 | 68 | 66 | 64 | 64 | 53 | 43 | 53 | 53 | |

団員勤続年数・職業別状況



団員勤続年数

(平成18年4月1日現在)

| 年数 \ 階級 | 団長 | 副団長 | 分団長 | 副分団長 | 部長 | 班長 | 団員 | 合計 |
|---------|----|-----|-----|------|----|----|----|-----|
| 40年以上 | 1 | | | 1 | | 1 | 2 | 5 |
| 35年～39年 | | 1 | 3 | 2 | | 4 | 1 | 11 |
| 30年～34年 | | 1 | 1 | 1 | 4 | 8 | 1 | 16 |
| 25年～29年 | | | | | 1 | 5 | 5 | 11 |
| 20年～24年 | | | | | | | 5 | 5 |
| 15年～19年 | | | | | | 2 | 9 | 11 |
| 10年～14年 | | | | | | | 9 | 9 |
| 5年～9年 | | | | | | 2 | 10 | 12 |
| 5年未満 | | | | | | 1 | 21 | 22 |
| 合計 | 1 | 2 | 4 | 4 | 5 | 23 | 63 | 102 |
| 平均 | 50 | 36 | 35 | 39 | 31 | 31 | 12 | 21 |

団員職業別

| 組織 \ 区分 | 農業 | 建設業 | 小売業 | 製造業 | 運輸通信 | サービス業 | 不動産業 | その他 | 公務員 | 合計 |
|---------|----|-----|-----|-----|------|-------|------|-----|-----|-----|
| 団本部 | 1 | | 1 | 1 | | 1 | 1 | 8 | | 13 |
| 第1分団 | 5 | 4 | 15 | 1 | | 9 | 1 | 1 | | 36 |
| 第2分団 | 12 | 1 | 1 | | 3 | 7 | | 1 | | 25 |
| 第3分団 | 4 | 3 | 3 | | | 7 | | 2 | | 19 |
| 第4分団 | 5 | 3 | 1 | 1 | | 3 | | 1 | | 14 |
| 合計 | 27 | 11 | 21 | 3 | 3 | 27 | 2 | 13 | 0 | 107 |