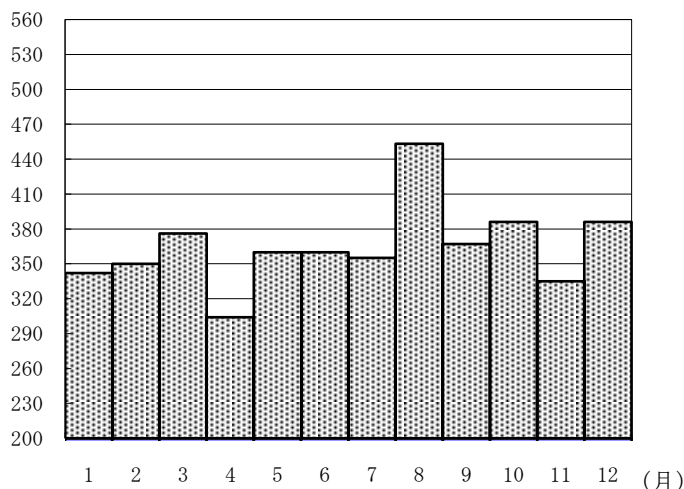


災害等覚知別受報状況

(件)

平成17年中の災害受報件数は2,200件となっており覚知方法は119通報が1,402件、携帯通報が294件(江別市消防本部経由が205件、直接受信が89件)、北海道警察が101件、高速道路が11件、加入電話が146件、IP電話が34件、その他駆け込み等による通報が212件となっています。



月別受報状況

月別 区分	1	2	3	4	5	6	7	8	9	10	11	12	合計	前年比	
														前年	増減
火災	4	1	0	4	2	4	4	3	1	4	2	3	32	28	4
警戒	3	6	4	3	5	7	7	3	2	7	6	3	56	71	-15
調査	1	0	1	2	2	2	1	2	0	0	1	1	13	19	-6
救急	173	153	166	121	147	133	151	157	132	131	135	172	1,771	1,652	119
救助	5	7	9	4	2	1	1	4	6	1	4	4	48	37	11
その他	3	4	3	1	1	1	0	1	1	0	0	5	20	89	-69
救護	9	21	12	8	11	7	7	15	6	14	13	17	140	121	19
救護 (応急)	13	18	26	6	6	8	4	7	5	12	4	11	120	77	43
問い合わせ	25	33	21	12	32	30	21	29	25	43	22	31	324	265	59
まちがい	19	23	8	10	9	26	25	25	22	44	32	34	277	175	102
訓練	5	6	17	15	23	51	29	22	24	41	22	13	268	190	78
試験	82	78	109	118	120	90	105	185	143	89	94	92	1,305	1,287	△ 18
合計	342	350	376	304	360	360	355	453	367	386	335	386	4,374	4,011	363

※ 前年欄は119通報覚知件数のみの数値となっています。

気象観測状況

月別気象状況

月別		1	2	3	4	5	6	7	8	9	10	11	12
気象													
風向		北西	北西	南東	南東	南東	南東	南東	南東	南東	南東	南東	北西
風速	最大	19.7	20.7	20.1	23.6	21	18.1	2.8	3	2.3	2.2	2.1	2
	平均	2.2	2.3	2.7	3.6	3.3	3.4	19.6	16.3	24.3	20.3	22.5	20.4
気温	最高	5	3.5	8.1	17.7	21.1	29.5	27.9	31.6	28.2	21.2	18.3	4.6
	最低	-18	-17.6	-16.3	-3.5	1.1	8.5	12.1	12.2	7.7	1.8	-4.3	-14.6
	平均	-5.1	-5.5	-1.3	5	9	15.7	18.1	21.8	17.4	11.8	4.4	-4.5
湿度		74.5	73.9	71.3	71.7	71.8	78.2	80.9	81.8	76.9	73.2	72.6	70.7
雨量					11	15	47	44	68.5	93	70.5	17	
気圧		1005.3	1008.8	1005.4	1007.1	1006.6	1003.4	1003.9	1005.3	1011.6	1011.6	1008.2	1004.1

- ※ 風向は平均数値を参考とする。
- ※ 湿度は平均相対湿度を参考とする。
- ※ 気圧は少数点以下は切り捨てとする。

観測機器
 (株)日本エレクトリック・インスルメント
 FWS-4800 (Carrot タイプ)