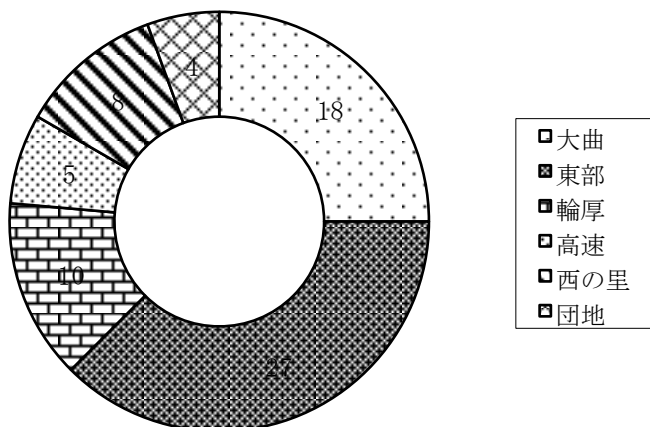


救助出動状況

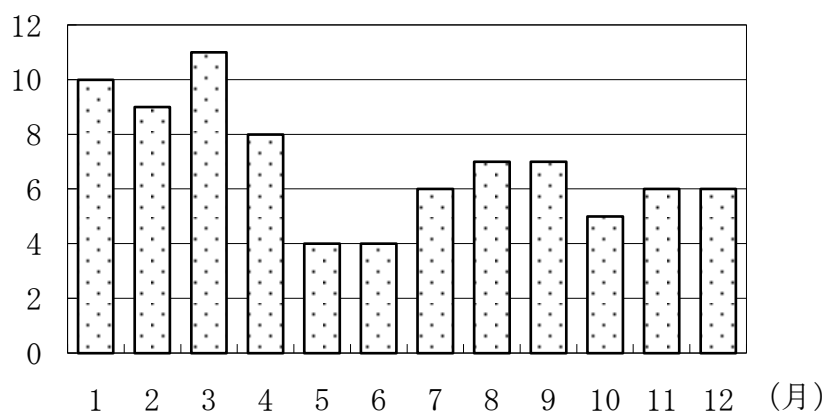
地区別発生件数



○平成17年中の出動件数は前年と同数の83件でした。
 ○活動件数は23件と前年より4件増加しており、救助者数は25名と前年より8名増加となっております。
 ○出動件数を事故種別ごとに見る交通事故が32件、火災による事故が28件、その他の事故が22件、機械による事故が1件の順になっております。

月別出動件数

(件数)



【過去5年の出動状況】

年別	13	14	15	16	17	前年比	5年平均
出動件数	47	49	62	62	83	21件	60.6件
活動件数	16	22	25	19	23	4件	21.件
出動人員	461	517	414	489	506	17人	477.4件
救助者数	18	27	20	17	25	8人	21.4件

年 間 出 動 状 況

No. 1

NO	月	種 別	要 救 助 者		事 故 内 容
1	1	火災	無		3階建て共同住宅から出火
2	1	火災	無		建物火災（一般住宅）
3	1	火災	無		ロードヒーティングに関わる電気装置の延焼
4	1	交通	2	男1 女1	軽乗用と普通乗用の正面衝突事故
5	1	交通	1	女1	大型トラックと乗用車の側面衝突事故
6	1	その他	無		一般住宅の鍵開錠のため
7	1	その他	無		一般住宅の鍵開錠のため
8	1	交通	2	男1 女1	乗用車同士の側面衝突事故
9	1	火災	無		工場内の車両から出火
10	1	交通	無		R V車の単独横転事故
11	2	その他	無		一般住宅の鍵開錠のため
12	2	機械	無		機械に腕が挟まる
13	2	交通	無		トラックと乗用車の衝突事故
14	2	その他	無		共同住宅の鍵開錠のため
15	2	交通	2	女2	バスの単独事故
16	2	交通	無		乗用車同士の衝突事故
17	2	交通	1	女1	タンクローリーと4 tトラックの衝突事故
18	2	交通	無		R V車の単独横転事故
19	2	火災	無		建物火災（一般住宅）
20	3	交通	1	女1	4 tトラック同士の正面衝突事故
21	3	交通	無		乗用車の単独横転事故
22	3	その他	無		生き埋めの有無の確認（雪）
23	3	交通	無		大型トレーラーの単独事故
24	3	その他	無		行方不明者捜索
25	3	交通	無		乗用車同士の衝突横転事故
26	3	その他	無		一般住宅の鍵開錠のため
27	3	その他	無		一般住宅の鍵開錠のため
28	3	交通	無		乗用車が大型トラックに追突した事故
29	3	交通	無		乗用車3台の衝突事故
30	3	交通	1	男1	ワゴン車の下敷きになった事故

年 間 出 動 状 況

No. 2

NO	月	種 別	要 求 助 者		事 故 内 容
31	4	交通	1	女1	ワゴン車同士の衝突事故
32	4	交通	無		大型トラックと乗用車4台の衝突事故
33	4	交通	無		乗用車の単独横転事故
34	4	その他	無		乗用車の鍵開錠のため
35	4	火災	無		車両火災（管轄外）
36	4	火災	無		ストーブの異常燃焼
37	4	火災	無		車両火災
38	4	火災	無		パッカー車から出火
39	5	火災	無		公園内にある立ち木が燃えた
40	5	交通	無		4 tトラックと乗用車の衝突事故
41	5	火災	無		トラック同士の衝突事故により出火
42	5	その他	1	男1	沼地にはまり両足が抜けなくなった
43	6	火災	無		河川敷法面から出火
44	6	火災	無		倉庫から出火
45	6	交通	無		乗用車の単独横転事故
46	6	火災	無		一般住宅からの出火
47	7	その他	1	女1	乗用車の鍵開錠のため
48	7	火災	無		建物火災（虚報）
49	7	火災	無		工場内の塗料から出火
50	7	火災	無		スーパーハウスから出火
51	7	その他	無		飛び降りの危険排除
52	7	火災	無		焼却炉の異常燃焼
53	8	その他	無		乗用車の鍵開錠のため
54	8	火災	無		車両火災（非火災）
55	8	交通	無		乗用車の単独横転事故
56	8	その他	1	女1	共同住宅のドア開錠
57	8	火災	無		無届火入れ
58	8	その他	1	女1	居室内の進入障害物除去
59	8	交通	無		乗用車に子供がひかれる
60	9	その他	1	女1	ダンプが横転し車中から脱出不能

年 間 出 動 状 況

No. 3

NO	月	種 別	要 求 助 者	事 故 内 容
61	9	交通	無	乗用車4台の衝突事故
62	9	交通	無	乗用車とトラックの衝突事故
63	9	その他	1 男1	ブロック壁の下敷きとなる
64	9	交通	無	乗用車が電柱に衝突した単独事故
65	9	交通	無	乗用車に子供がひかれる
66	9	火災	無	3
67	10	その他	無	ゴミの焼却
68	10	火災	無	産業廃棄物が焼損したもの
69	10	火災	無	乗用車エンジンルームから出火
70	10	火災	無	建物火災（虚報）
71	10	交通	1 男1	乗用車が電柱に衝突した単独事故
72	11	火災	無	火災の誤報
73	11	その他	1 女1	一般住宅の鍵開錠のため
74	11	その他	1 男1	コンクリート塀の下敷き事故
75	11	交通	無	乗用車が電柱に衝突した事故
76	11	交通	3 女3	乗用車同士の衝突事故
77	11	火災	無	一般住宅2階から出火
78	12	その他	1 女1	一般住宅の鍵開錠のため
79	12	交通	無	ワゴン車の単独横転事故
80	12	火災	無	車両火災
81	12	交通	1 女1	乗用車の単独事故
82	12	その他	1 男1	共同住宅の鍵開錠のため
83	12	火災	無	車両火災（管轄外）