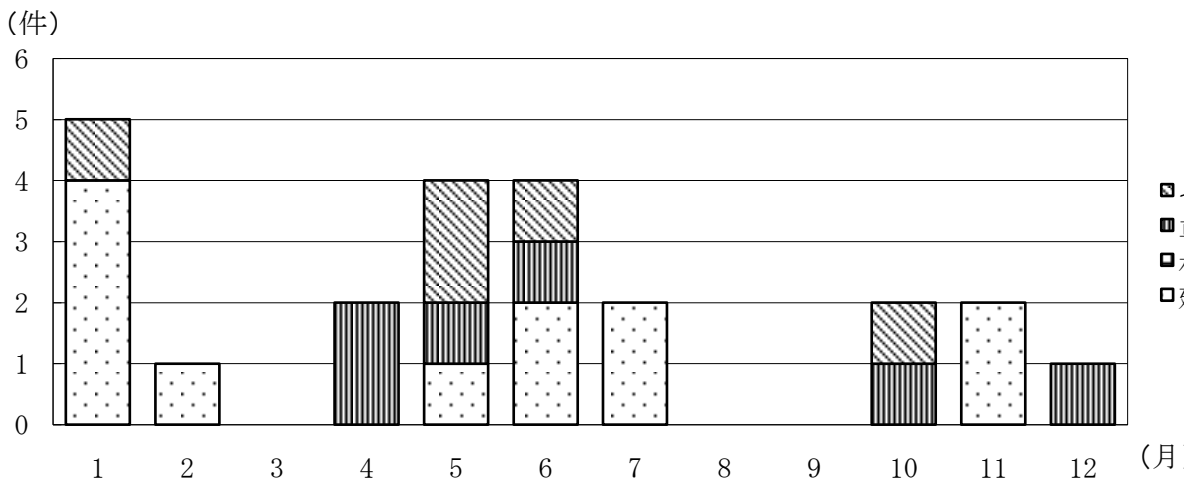
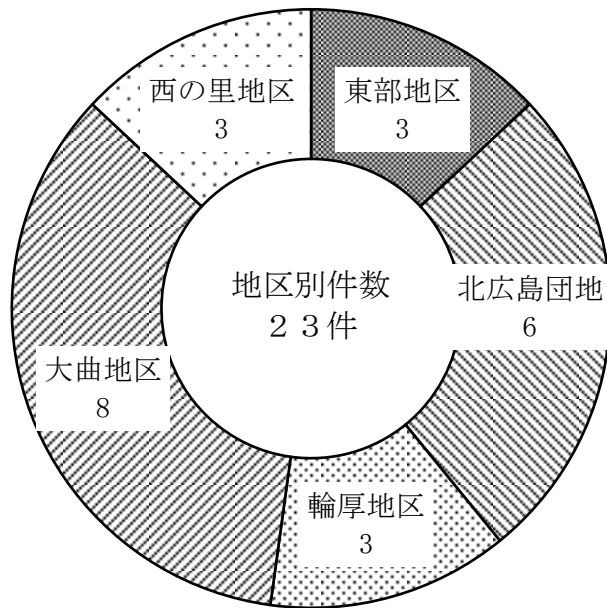
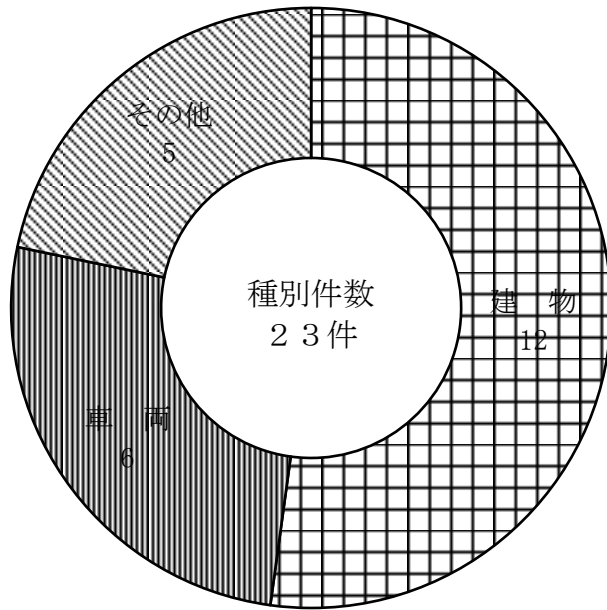


火災発生状況

平成17年中の出火件数は、
23件で前年に比べ1件増加し
ました。

出火別では、建物火災が12
件で52%を占めており、次い
で車両火災6件、その他火災5
件の順となっています。

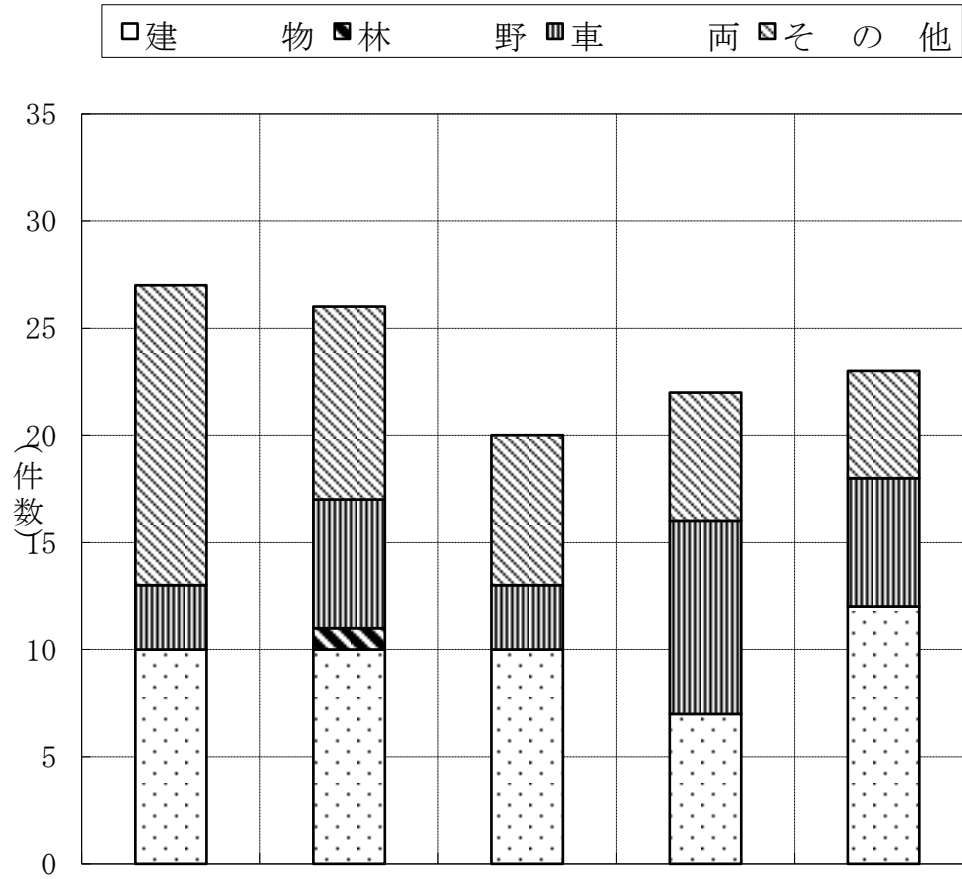
また、負傷者は、建物火災で
2名、車両火災で1名発生しま
した。



月 別 火 災 発 生 状 況

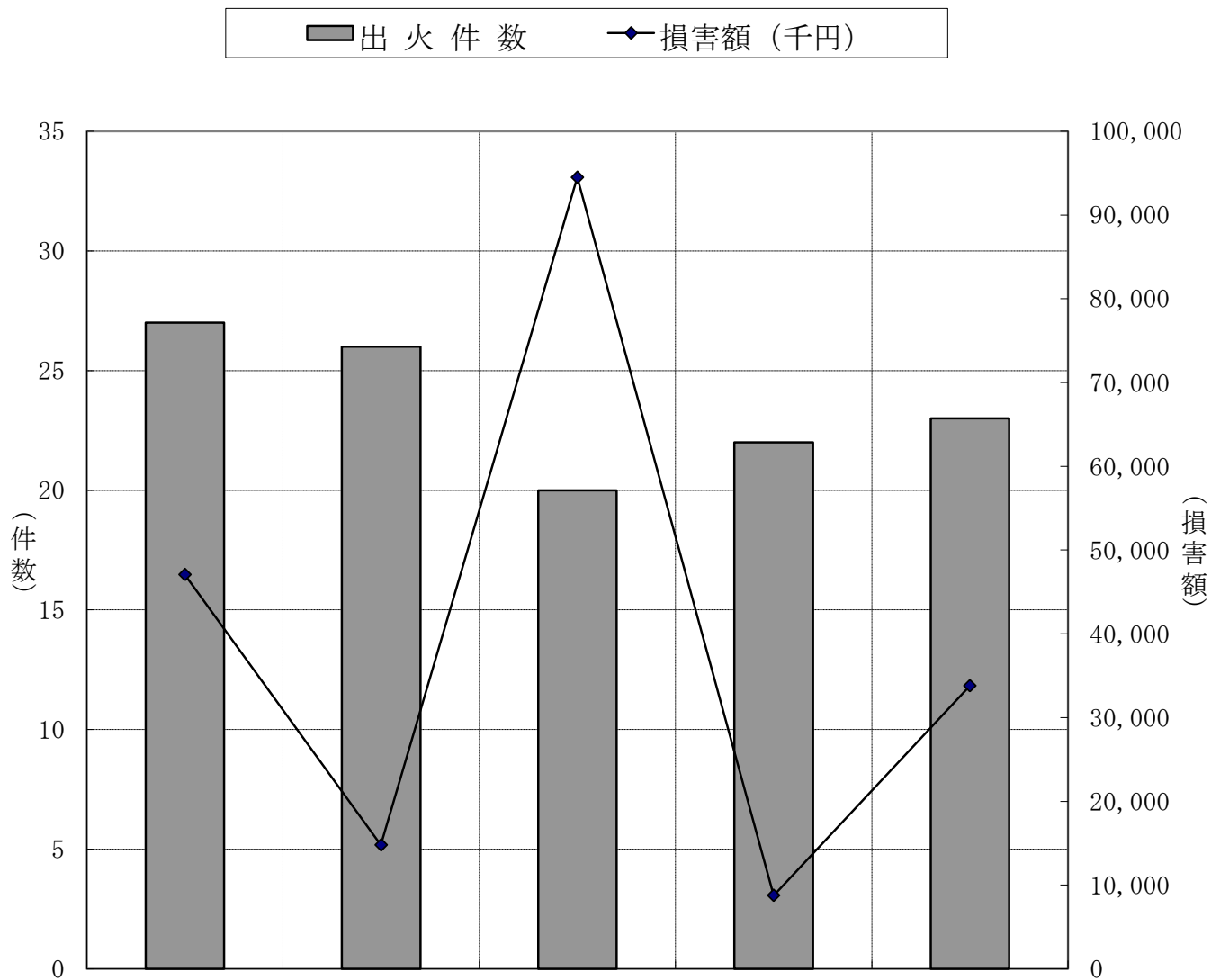
月別 区分	1	2	3	4	5	6	7	8	9	10	11	12	合計	前 年 比	
														前 年	増 減
火災件数	5	1		2	4	4	2			2	2	1	23	22	1
(件)	建物	4	1			1	2	2				2	12	7	5
	林野														
	車両				2	1	1			1		1	6	9	▲ 3
	その他	1				2	1				1		5	6	▲ 1
建物焼損棟数	4	1			1	2	2				2		12	7	5
(棟)	全焼	1				1	1						3		3
	半焼						1						1	1	
	部分焼	1									1		2		2
	ぼや	2	1			1	1				1		6	6	
建物焼損面積	182					528	161				9		880	62	818
(㎡)	住宅	182				528	161				9		880	62	818
	非住宅														
林野焼損面積(a)															
り災世帯数	2	1			1	1					2		7	5	2
(世帯)	全損	2											2		2
	半損													1	▲ 1
	小損		1			1	1				2		5	4	1
り災人員	4	3			5	4					4		20	21	▲ 1
負傷者数	2											1	3	1	2
死者数															
地 区 別	東部地区	1				1	1						3	7	▲ 4
	北広島団地	2	1			2	1						6	3	3
	輪厚地区	1					1					1	3	4	▲ 1
	大曲地区	1			2	1	1	1			1	1	8	5	3
	西の里地区							1			1	1	3	3	

火災種別出火件数の推移



種別 \ 年別	13	14	15	16	17
建物	10	10	10	7	12
林野		1			
車両	3	6	3	9	6
その他	14	9	7	6	5
合計	27	26	20	22	23

出火件数・損害額の推移



年別 区分	13	14	15	16	17
出火件数	27	26	20	22	23
損害額 (千円)	47,062	14,774	94,497	8,748	33,782

過去5年の原因別火災発生状況

原因 \ 年	13	14	15	16	17	増減
たばこ			1	1	1	
こんろ	1	2	1	1	5	4
焼却炉			1			
ストーブ	1	1			2	2
配線・器具	1	2	3	4	3	▲ 1
たき火			2	3		▲ 3
放火(疑い含)	3	3	1	1		▲ 1
火遊び	2		2	2		▲ 2
その他	16	11	4	9	8	▲ 1
不明・調査中	3	7	5	1	4	3
合計	27	26	20	22	23	1

時間別火災発生状況

(件)

