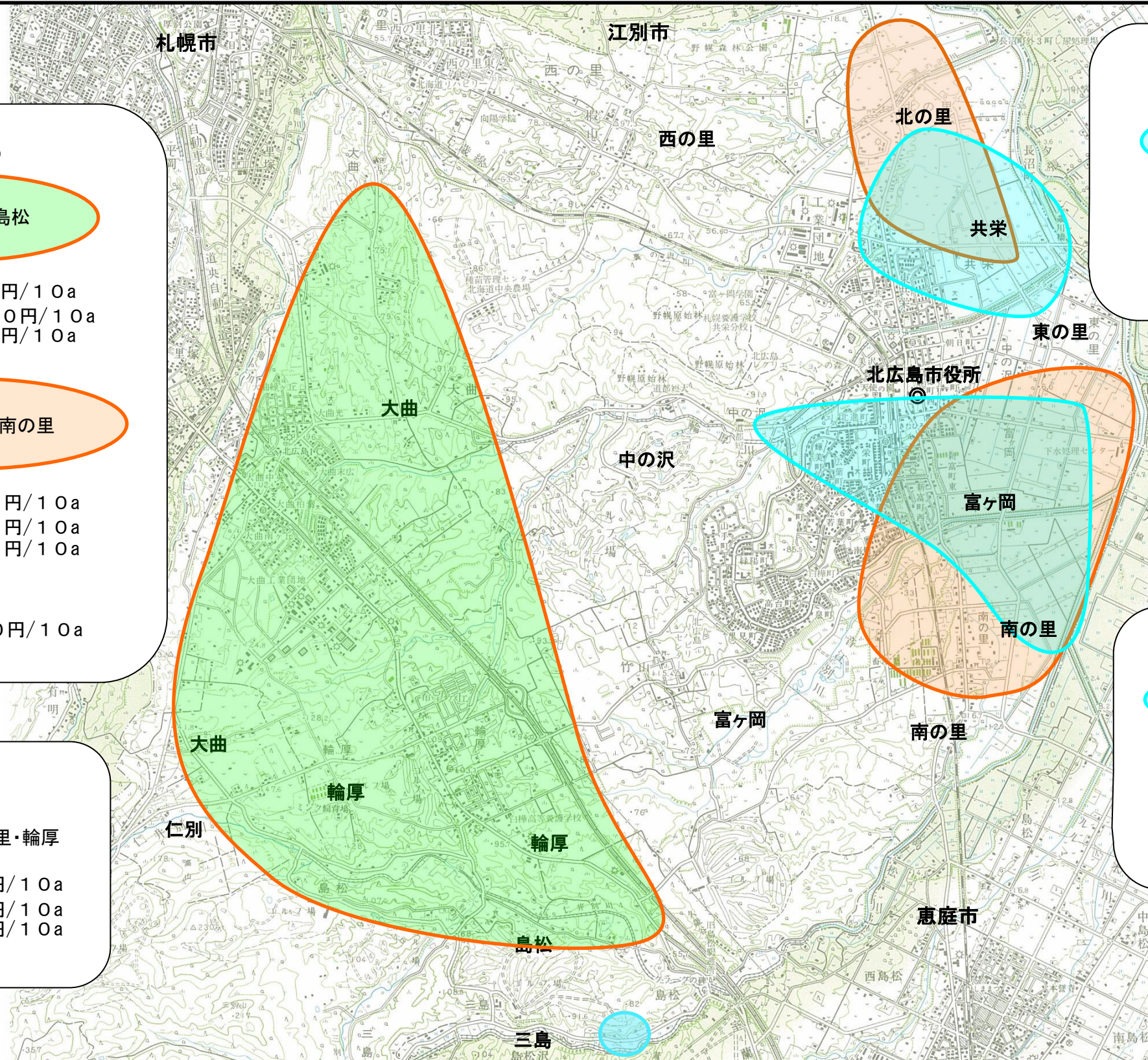


# 北広島市農地賃借料情報（令和5年1月～令和5年12月）



## 畑（普通畑）

大曲・輪厚・島松

平均 8,400円/10a  
 最高 10,000円/10a  
 最低 7,500円/10a

共栄・北の里・南の里

平均 7,800円/10a  
 最高 10,000円/10a  
 最低 3,500円/10a

(参考)  
 市内平均 8,200円/10a

## 畑（飼料畑）

富ヶ岡・北の里・南の里・輪厚

平均 4,300円/10a  
 最高 6,000円/10a  
 最低 3,000円/10a

## 田（転作田）

中の沢・共栄・富ヶ岡  
 南の里・三島

平均 9,700円/10a  
 最高 12,000円/10a  
 最低 8,500円/10a

## 田（水稲）

中の沢・共栄・南の里・東の里

平均 10,800円/10a  
 最高 12,000円/10a  
 最低 10,000円/10a